

RECOLLIDA PORTA A PORTA A POLLENÇA

L'Ajuntament de Pollença, a través d'EMSER 2002, incorpora la recollida de matèria orgànica al servei de recollida selectiva de residus porta a porta (PaP) que ja es fa al nucli de Pollença.

Aquest sistema ens permet complir la normativa, millorar la separació en origen i avançar cap a un municipi més net, eficient i sostenible.

PER QUÈ ÉS IMPORTANT FER-HO BÉ?

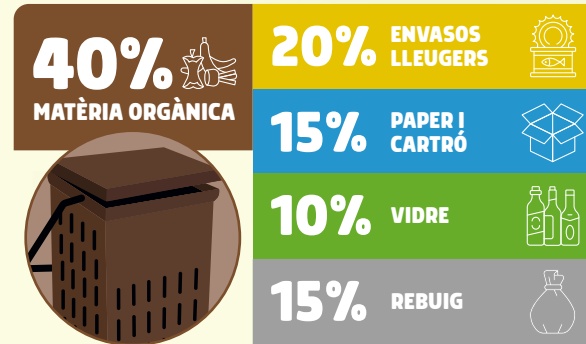
- 1 Reduïm la fracció resta i evitam que residus valuosos acabin incinerats.
- 2 Aprofitam millor els recursos i donam una nova vida als residus.
- 3 Menys residus a la incineradora igual a menys emissions de gasos d'efecte hivernacle.
- 4 Una millor separació comporta menys costos de gestió per a tothom.

QUÈ HEU DE FER?

- ✓ Utilitza el cubell de 10 L per la matèria orgànica de cuina i les bosses compostables.
- ✓ Separa bé els residus.
- ✓ Treu-los el dia que toca amb el cubell adequat:
 - Marró de tapa grisa per a l'orgànica i el rebuig
 - Blanc per a envasos, vidre i cartró.

LA IMPORTÀNCIA DE L'ORGÀNICA

A la bossa d'escombraries domèstiques, la matèria orgànica és la fracció predominant amb un 40% del pes total. Per això, és clau separar-la bé.



Separar l'orgànica és el primer pas per reduir el rebuig, estalviar recursos i cuidar el nostre entorn.

SÍ QUE POTS DEPOSITAR:

- Restes de menjar, fruites i verdures
- Closques d'ous i de fruits secs
- Pòsits de café i infusions
- Tovallons i paper de cuina bruts
- Petites restes de jardineria (no poda)

RECORDA!

Utilitza bosses compostables.

+ INFO: 971 53 45 73 / info@emser2002.com



QR web principal d'EMSER

Descárgalo en castellano o Inglés.

Download It in Spanish or English.



NOU SERVEI DE RECOLLIDA DE MATÈRIA ORGÀNICA PORTA A PORTA A POLLENÇA



**De Formentor al Puig,
cap residu al rebuig.**



SEPARA CORRECTAMENT



ORGÀNICA

Restes de menjar, fruites y verdures, closques d'ous i de fruits secs, paper de cuina brut...



ENVASOS LLEUGERS

Envasos de plàstic, brics, llaunes, paper d'alumini, safates de porexpan, pots de iogurt...



PAPER I CARTRÓ

Diaris i revistes, caixes de cartró, bosses de paper, cartons d'ous...



VIDRE

Botelles de vidre i pots de vidre sense tap.



REBUIG

Cendres, llosques, tovalloletes, bolquers i compreses, excrements d'animals, ceràmica i porcelana, objectes d'higiene personal...

*Recollida de voluminosos i tèxtil: contacteu amb EMSER 2002 i demaneu cita.

CALENDARI PER TREURE ELS CUBELLS

El sistema de recollida PaP manté les dues zones del municipi: **verda** i **vermella**.

Podeu consultar a quina zona pertany el vostre habitatge al següent QR:



ZONA VERDA:

	DILLUNS	DIMARTS	DIMECRES	DIJOUS	DIVENDRES	DISSABTE	DIUMENGE
DE 22:00 H A 23:59 H CUBELL MARRÓ	ORGÀNICA	REBUIG	ORGÀNICA	ORGÀNICA			ORGÀNICA
CUBELL BLANC		VIDRE		CARTRÓ			ENVASOS

ZONA VERMELLA:

	DILLUNS	DIMARTS	DIMECRES	DIJOUS	DIVENDRES	DISSABTE	DIUMENGE
DE 22:00 H A 23:59 H CUBELL MARRÓ	ORGÀNICA	REBUIG	ORGÀNICA	ORGÀNICA			ORGÀNICA
CUBELL BLANC	CARTRÓ	VIDRE	ENVASOS				

*EMSER 2002 realitzarà la recollida durant la matinada i el matí següent: la fracció orgànica i el rebuig, entre les 4h i les 11h, i la resta de fraccions (envasos, vidre i paper i cartró), entre les 6h i les 14h.

*Per a la recollida de bolquers, compreses i altres residus sanitaris, contactar amb EMSER 2002.