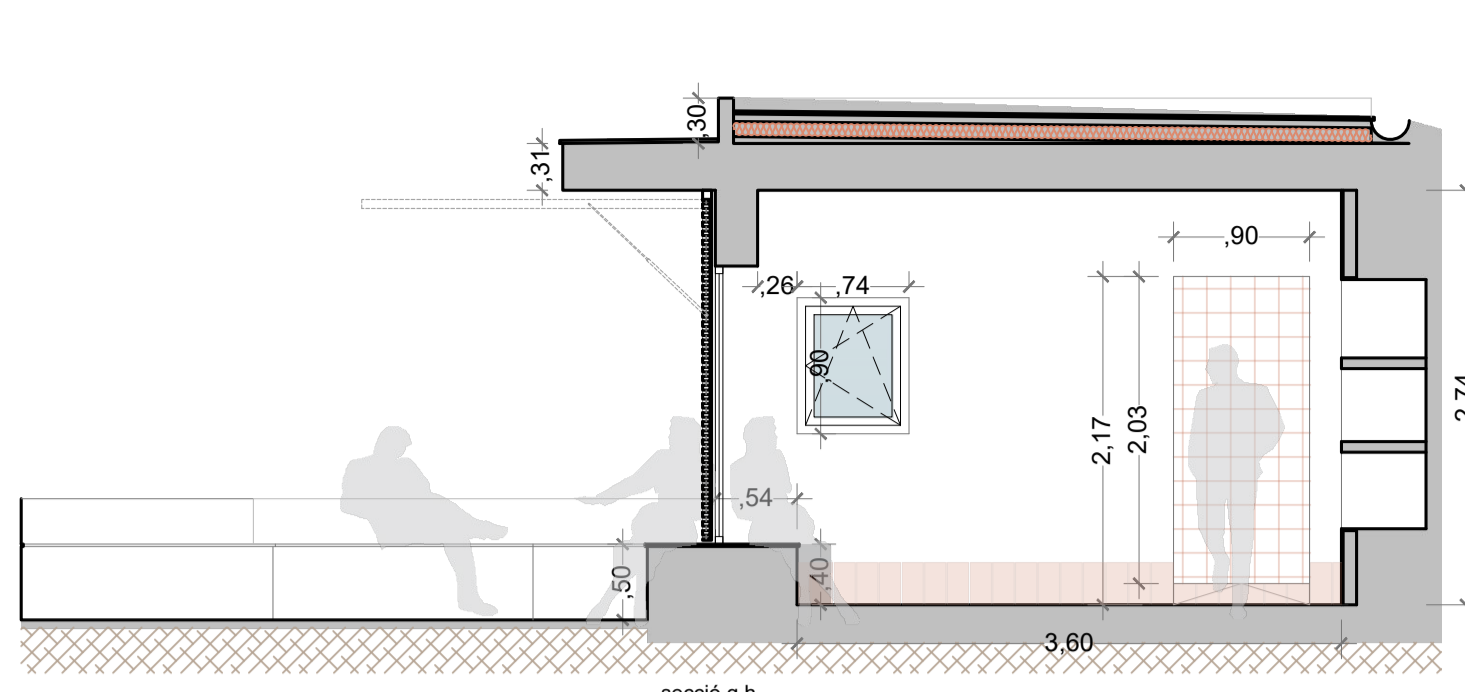
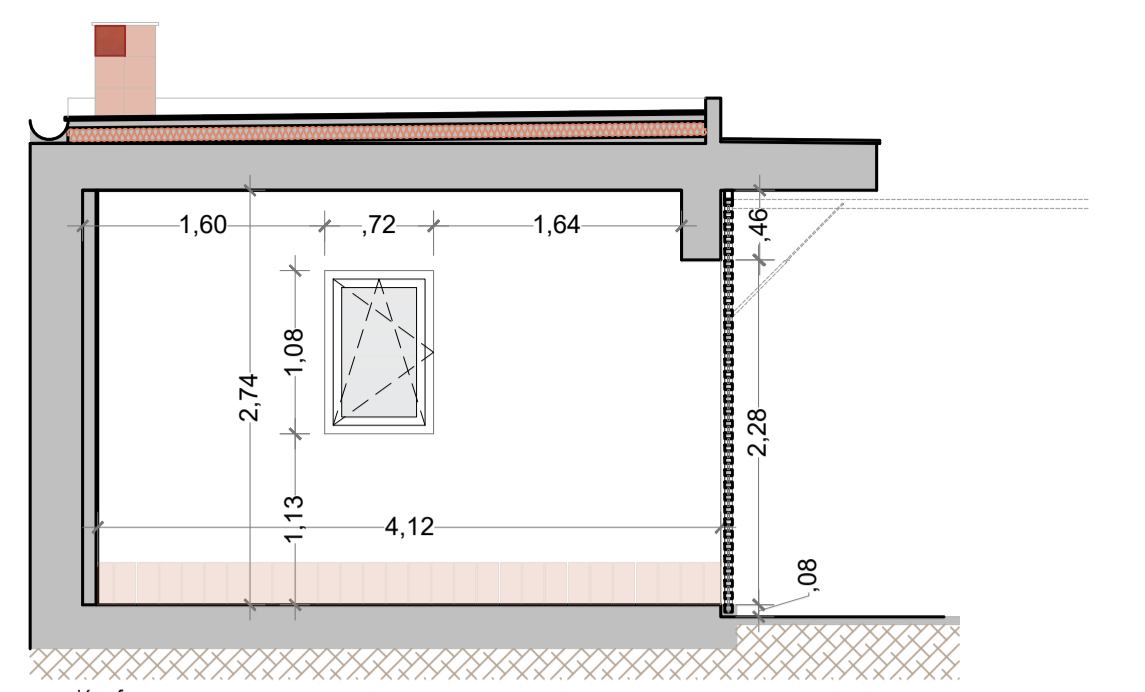


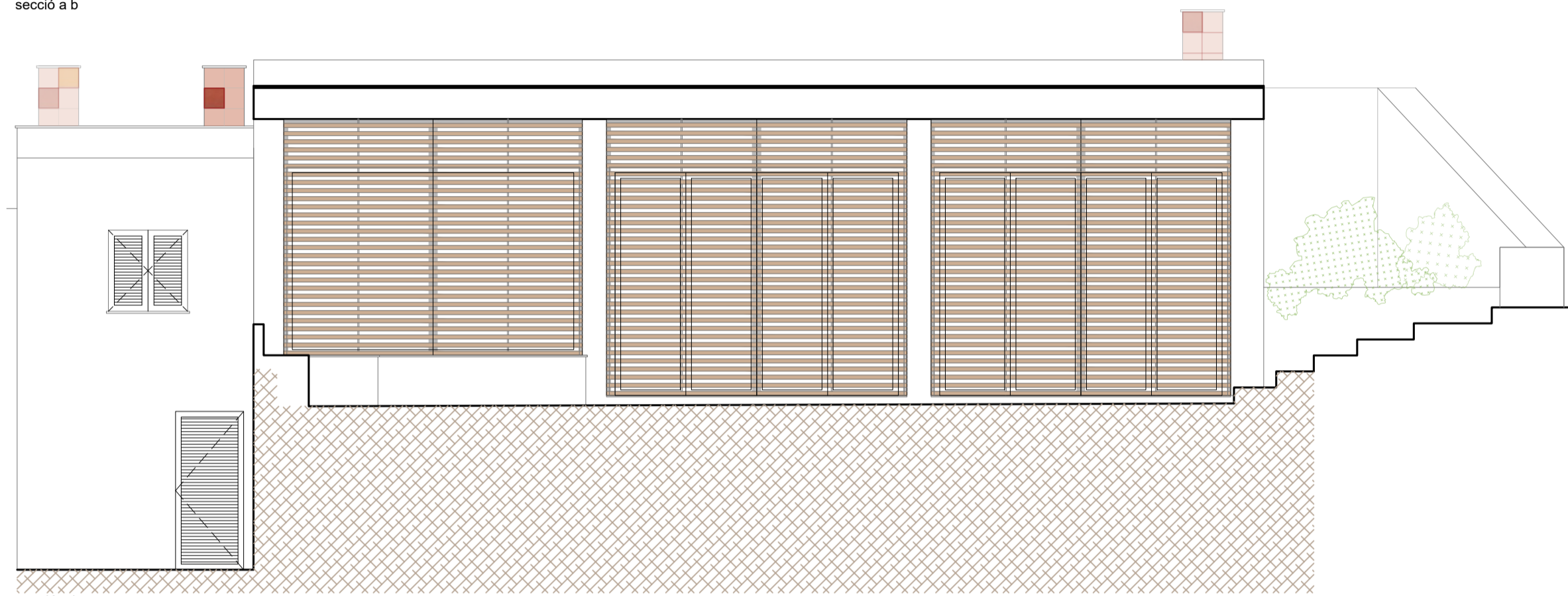
secció a b



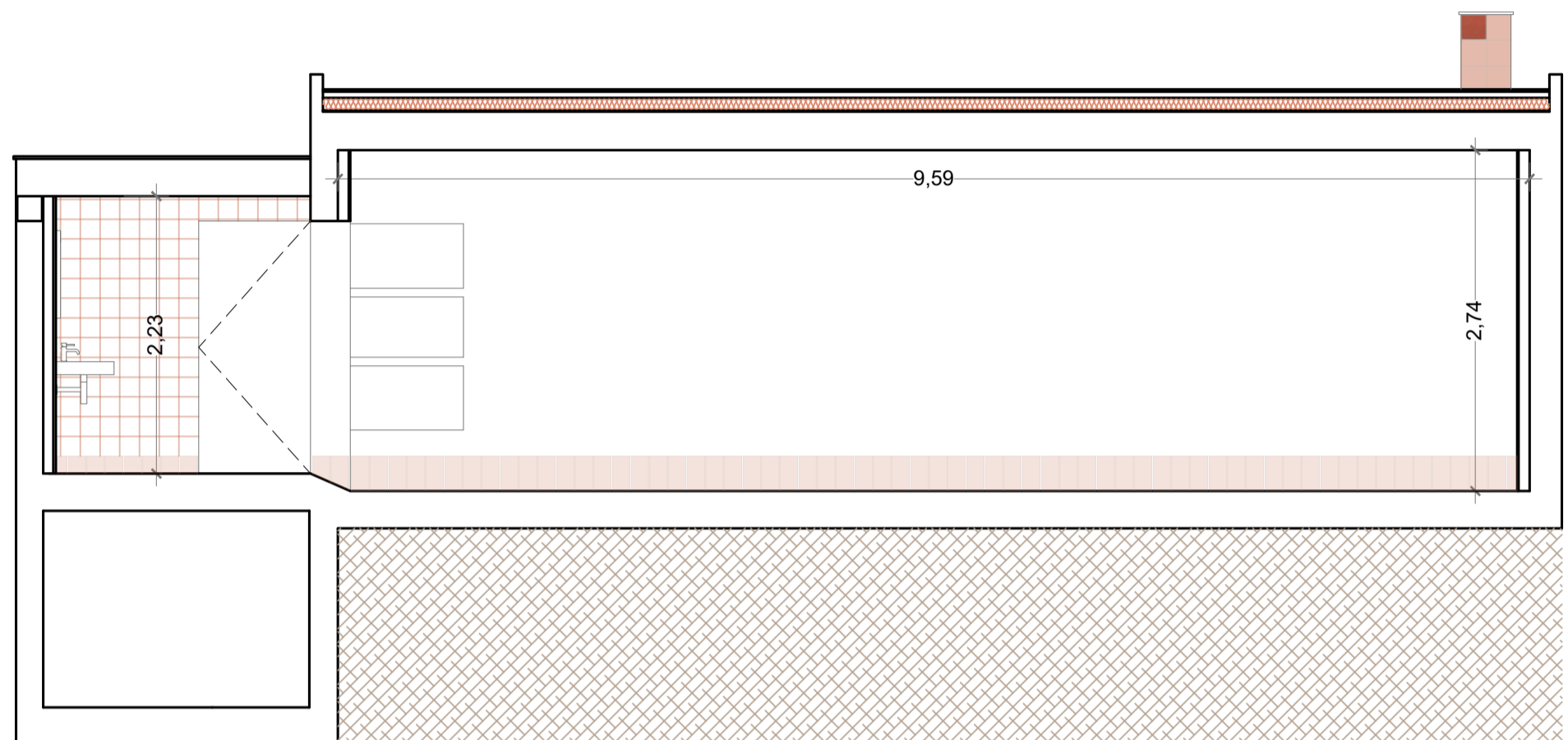
secció g h



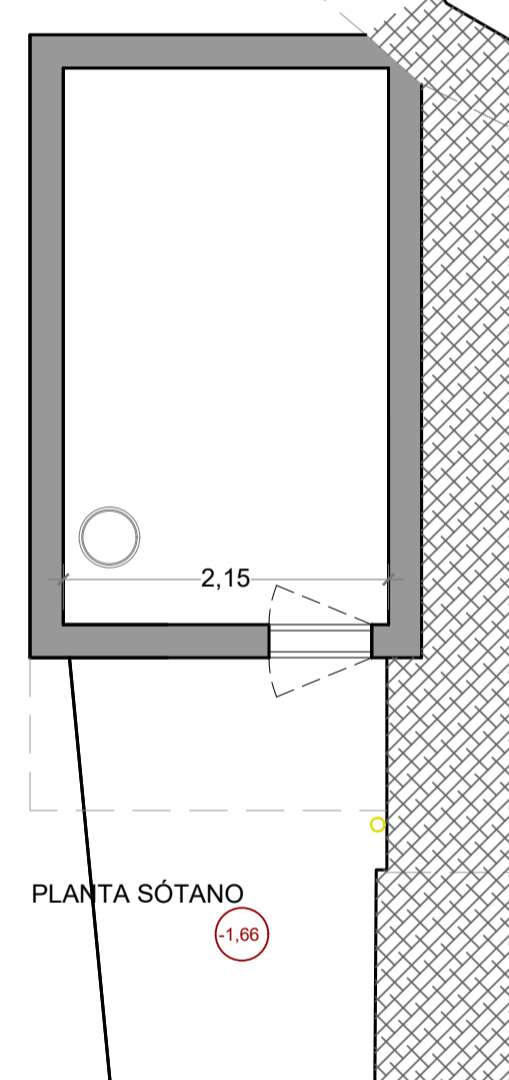
secció e f



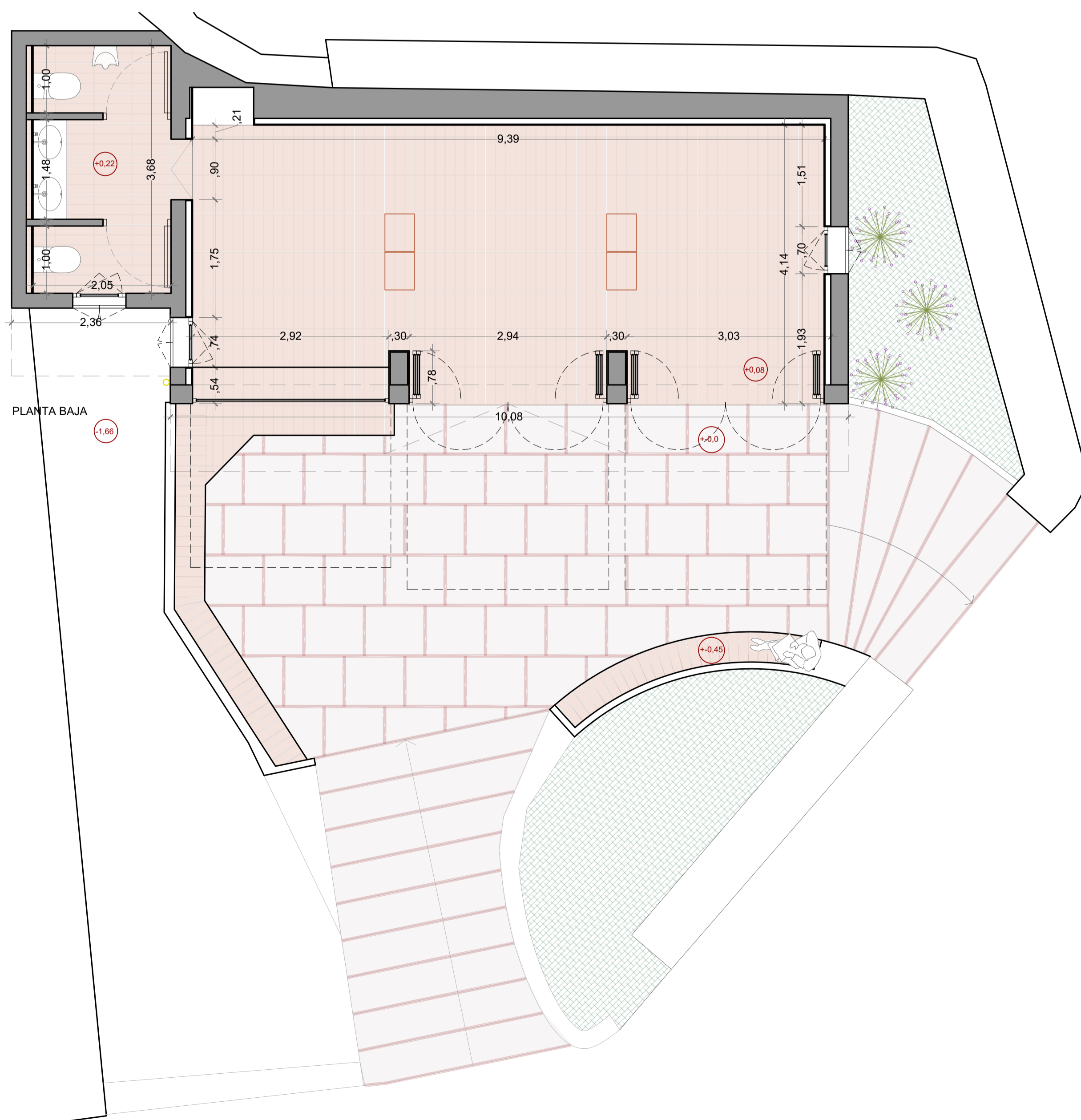
secció a b



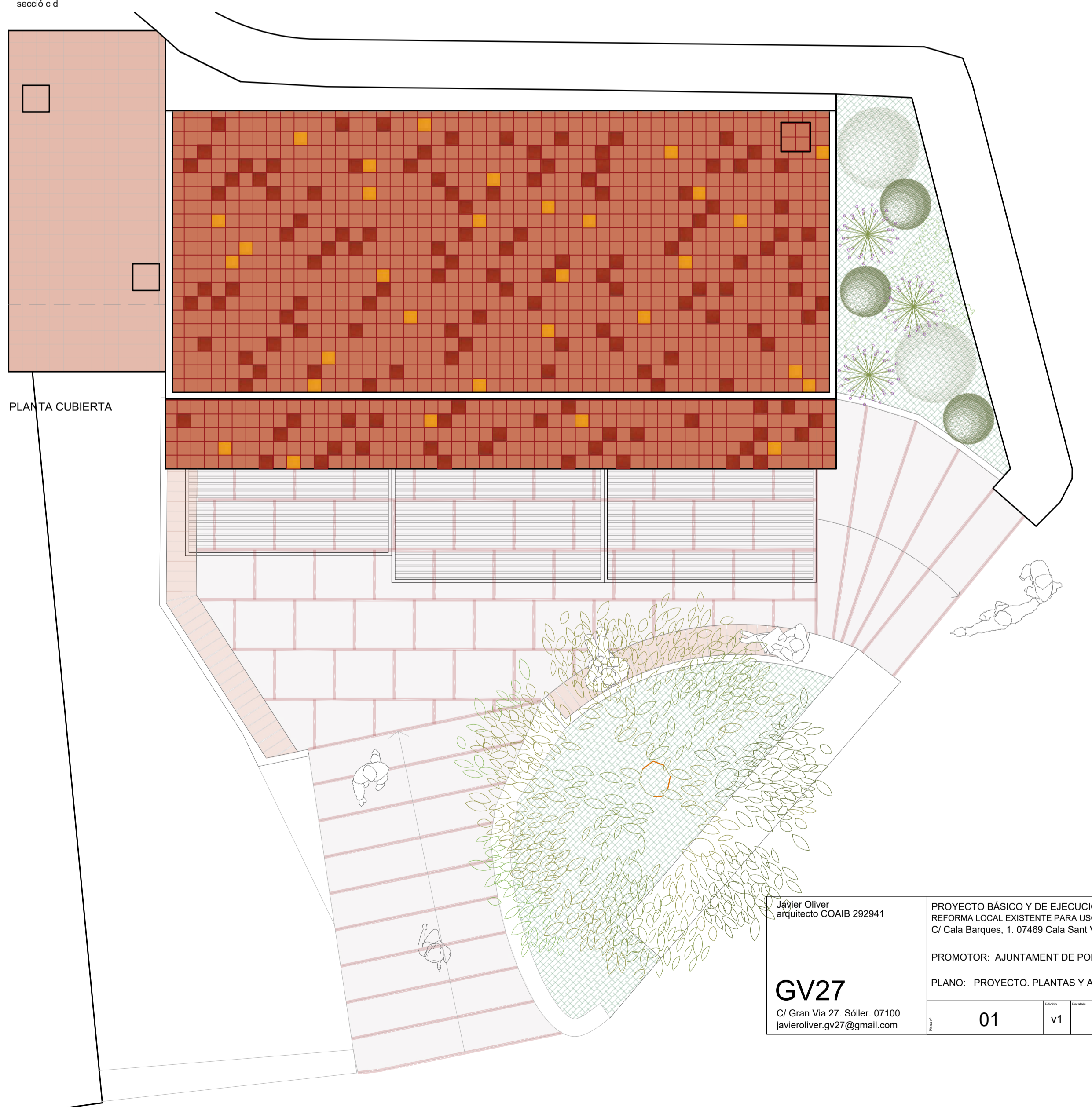
secció c d



PLANTA SÒTANO



PLANTA BAJA



PLANTA CUBIERTA

Javier Oliver
arquitecto COAIB 292941

PROYECTO BÁSICO Y DE EJECUCIÓN. "BALAIXA"
REFORMA LOCAL EXISTENTE PARA USO INDETERMINADO
C/ Cala Barques, 1. 07469 Cala Sant Vicenç, POLLENÇA

PROMOTOR: AJUNTAMENT DE POLLENÇA

PLANO: PROYECTO. PLANTAS Y ALZADOS

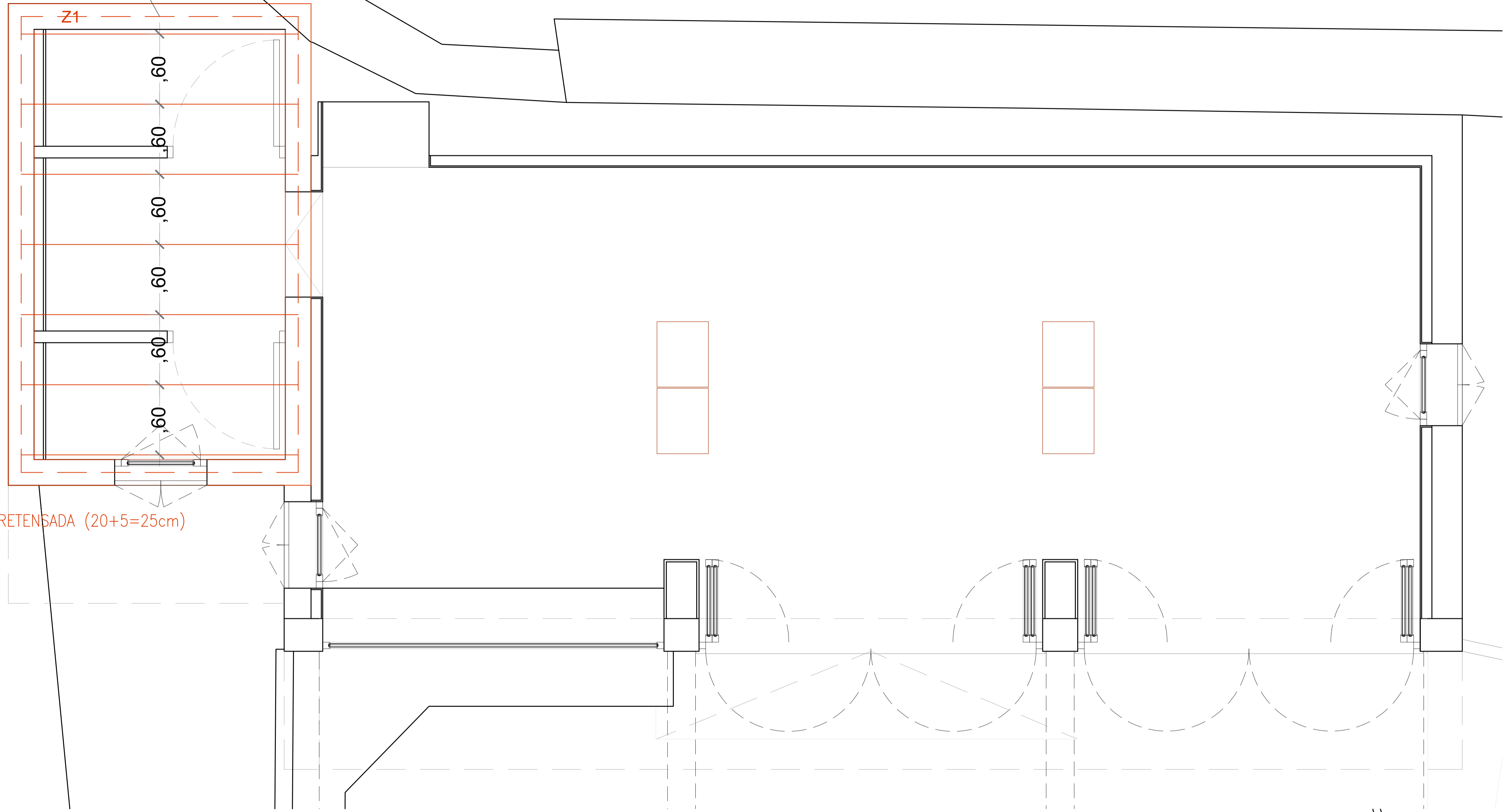
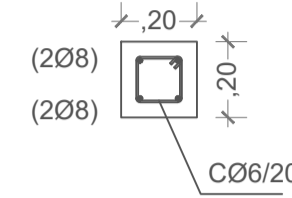
GV27
C/ Gran Via 27. Sòller. 07100
javierolivergv27@gmail.com

01	v1	1/50	NOV 2025
----	----	------	----------

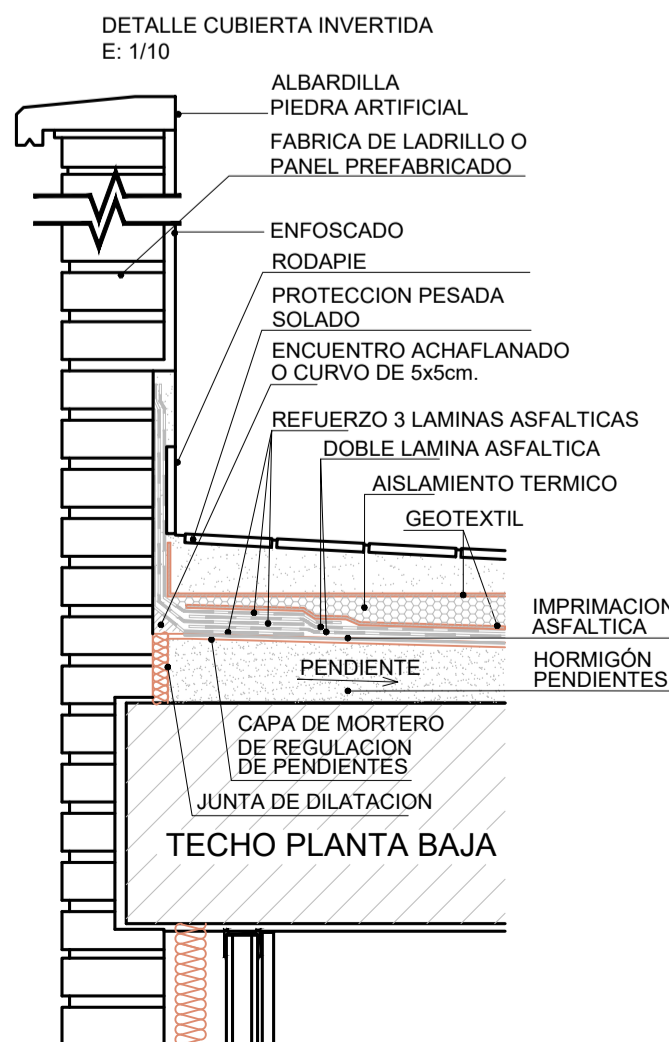
Muro de marés (20cm)

con zuncho (20x20) 4Ø8; CØ6/20
en coronación

ZUNCHO (Z1)
E: 1/20



TECHO PLANTA BAJA
FORJADO VIGUETA PRETENSADA (20+5=25cm)



FORJADO PRETENSADO	
CARGAS	SECCION TIPO DEL FORJADO
PESO PROPIO FORJADO: 30 N/mm ²	
PAVIMENTO: 10 N/mm ²	
SOBRECARGA DE USO: 20 N/mm ²	
TABICUERIA: 10 N/mm ²	
CARGA TOTAL: 70 N/mm ²	

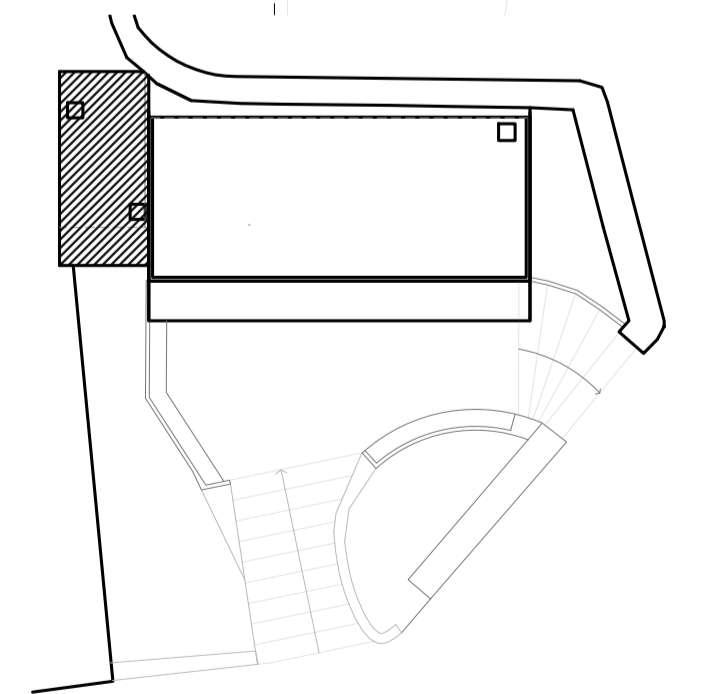
CARACTERISTICAS DEL FORJADO			
Tipo vigueta	Autoportante	Tipo de apoyo	Apoyo simple
Material vigueta	Hormigón pretensado	Interejes	70 cms.
Sello calidad viguetas	SI	Sopandas	Extremos y centro
Piezas entreligado	Hormigón Houdis	Armado capa comp.	Mallazo #6 20x20 cm

RECUBRIMIENTOS Y SEPARADORES (Vida útil = 50 años)

SITUACION	AMBIENTE	(C)	ELEMENTO	DISTANCIA MAXIMA
Cimentación	Todos	5,00cm	Losas, forjados, Emparrillado inferior zapatas etc.	50ø ó 100cm
	Interiores	XCS	Emparrillado superior	50ø ó 50cm
Muros	Interiores	XCS	Cada emparrillado	50ø ó 50cm
	Exteriores	XSI	Sep. entre emparrillados	100cm
Vigas	Min. 3 planos / vano	100cm		
	Soportes	Min. 3 planos / tramo	100ø ó 200cm	

ESTRUCTURA DE HORMIGÓN SEGÚN CE y CTE				
HORMIGON	LOCALIZACION	DESIGNACION	NIVEL CONTROL	COEFICIENTE PONDERACION
ACERO (con DCOR)	Cimentación	HA-25/F/40/XC2	ESTADISTICO	γ _c =1.50
	Interiores	HA-30/F/20/XC3		
	Exteriores	HA-30/F/20/XS1		
EJECUCION	En barras (de 20ø)	B-500 SD	NORMAL	γ _s =1.15
	En mollos (de 20ø)	B-500 T		
	Resto de estructura			
				γ _c =1.60
				γ _c =1.60
				γ _c =1.35
				γ _c =1.50

ESTRUCTURA DE FÁBRICA SEGÚN CTE--DB SE-F						
RESISTENCIA A LA COMPRESION DE FABRICAS USUALES (N/mm ²)			COEFICIENTES PARCIALES DE SEGURIDAD			
Resistencia del mortero	2,5	3,5	CATEGORIA DE LA EJECUCION			
Ladrillo macizo con junta delgada	—	—	Resistencia de la fábrica			
Ladrillo macizo	2	2	Categoría del I control de fabricación II			
Ladrillo perforado	2	2	Resistencia de llaves y amarres			
Bloques aligerados	2	2	Anclaje del acero a armaz			
Bloques huecos	1	1	Acero (arm. activo y arm. pasiva)			
			1,7	2,2	2,7	
			2	2,5	3	
			2,5	2,5	2,5	
			1,7	2,2		
			1,15	1,15		



Javier Oliver
arquitecto COAIB 292941

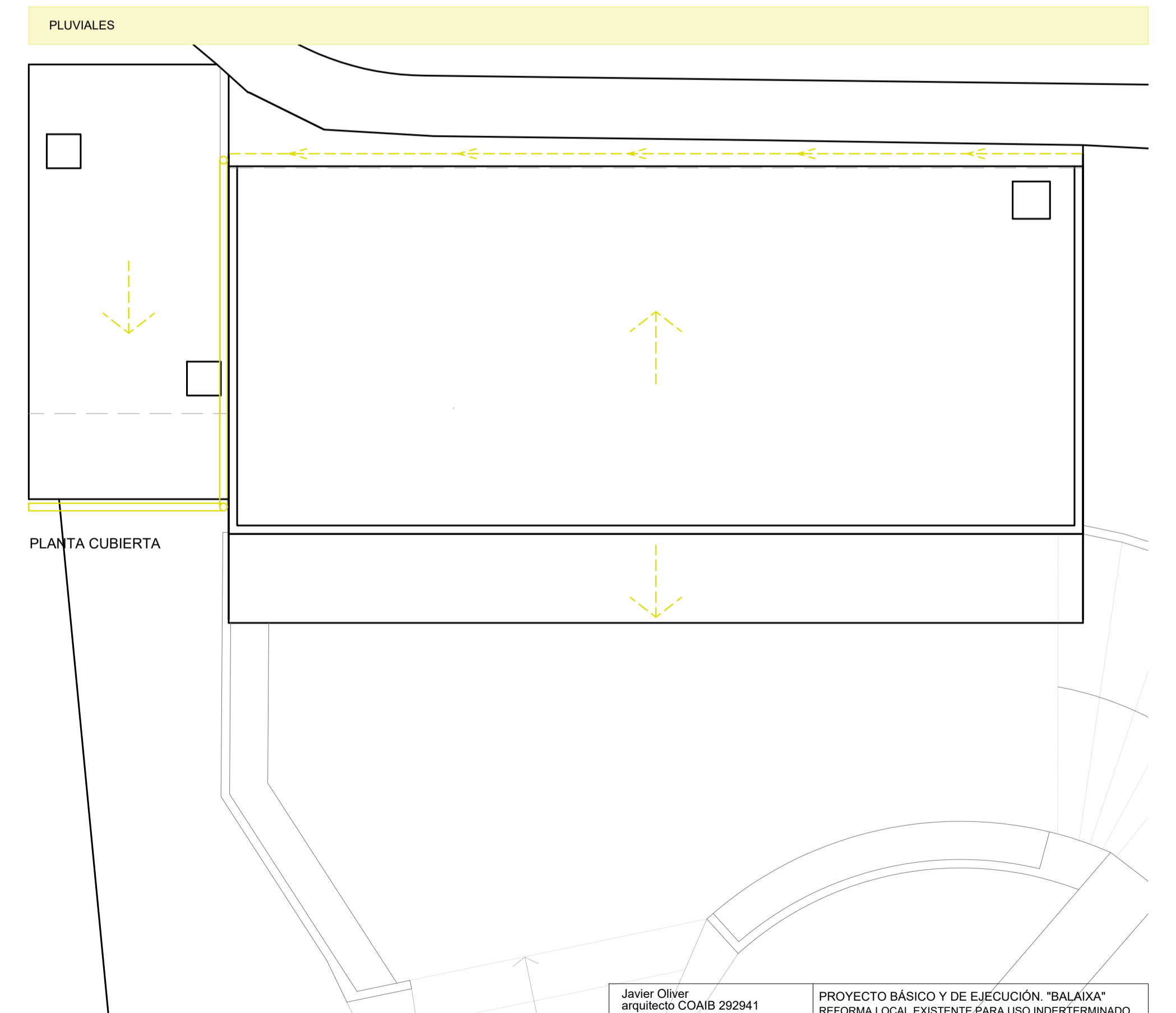
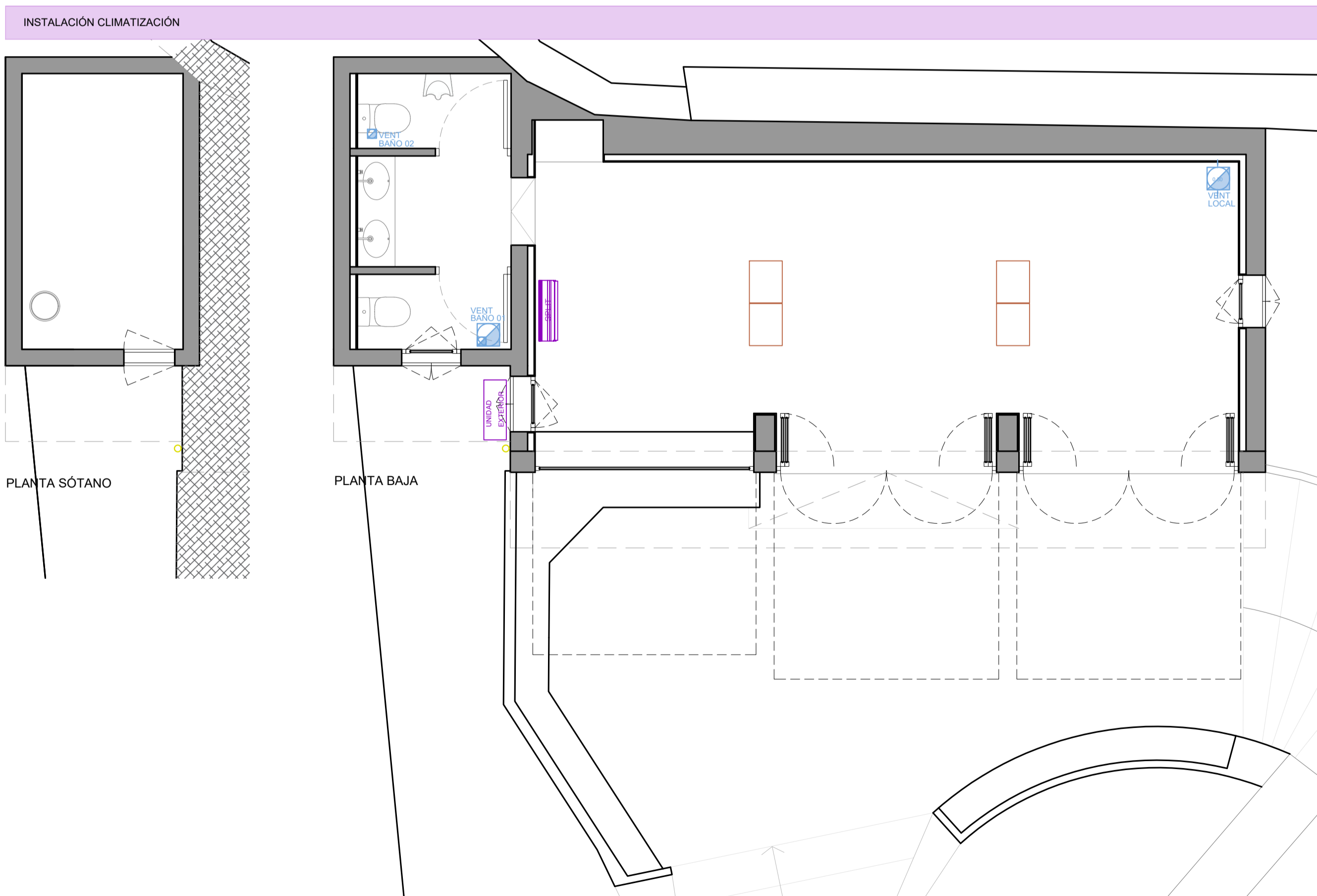
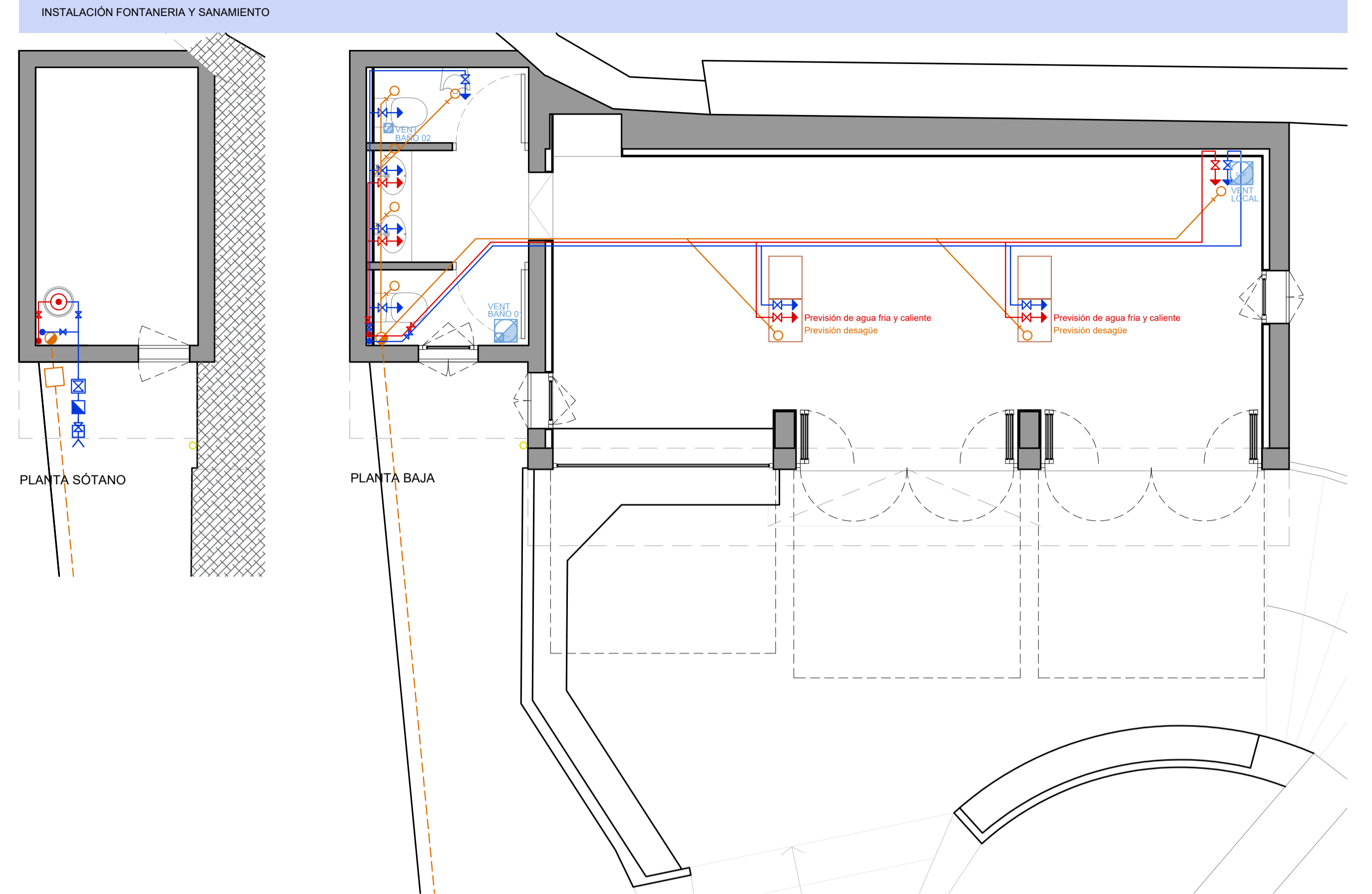
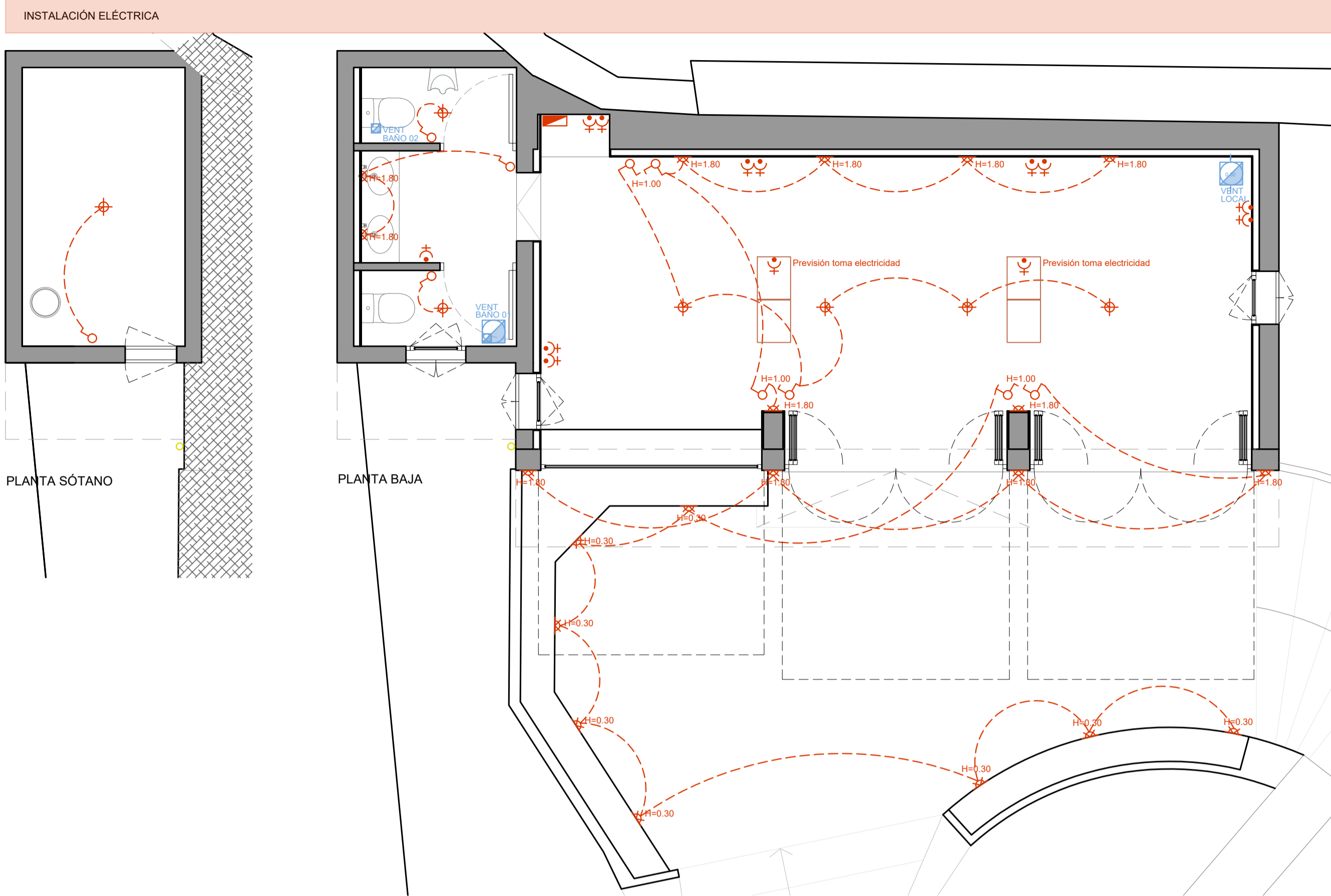
PROYECTO BÁSICO Y DE EJECUCIÓN "BALAIXA"
REFORMA LOCAL EXISTENTE PARA USO INDETERMINADO
C/ Cala Barques, 1. 07469 Cala Sant Vicenç, POLLENÇA

PROMOTOR: AJUNTAMENT DE POLLENÇA

PLANO: PROYECTO. ESTRUCTURA

GV27
C/ Gran Via 27. Sòller. 07100
javierolivergv27@gmail.com

NOV 2025



LEYENDA DE ELECTRICIDAD

	C. GENERAL DE PROT.		PUNTO LUZ		APLIQUE
	C. GENERAL DE DISTR.		INT. UNIPOLAR		C. DE DERIVACION
	DETECTOR DE PRESENCIA		INT. BIPOLAR		C. DE TOMA DATOS - TV
	CUADRO ELECTRICO		CRUZAMIENTO		C. DE TOMA TLF.
	TOMA TIERRA		BASE ENCHUFE 10/16 A		PUNTO LUZ DE SUELO ESTANCO
	PULSADOR		BASE ENCHUFE 25A		LUM. INTERIOR DUCHA
	ZUMBADOR		ANTENA		ALIM. RECEPTOR

LEYENDA DE FONTANERÍA

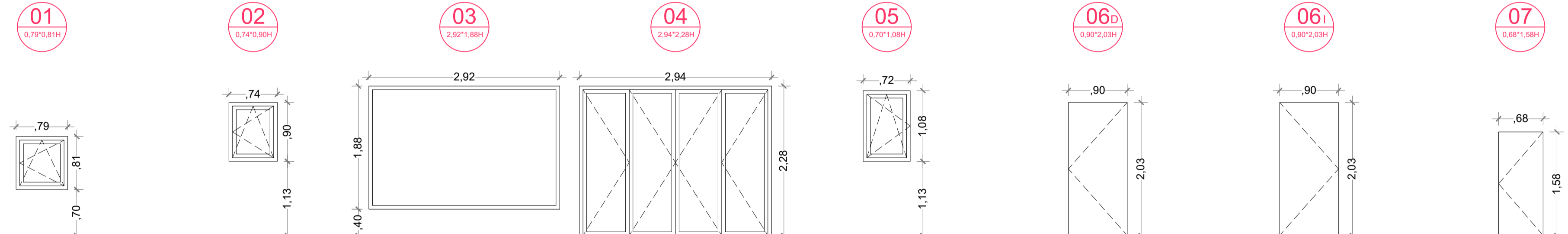
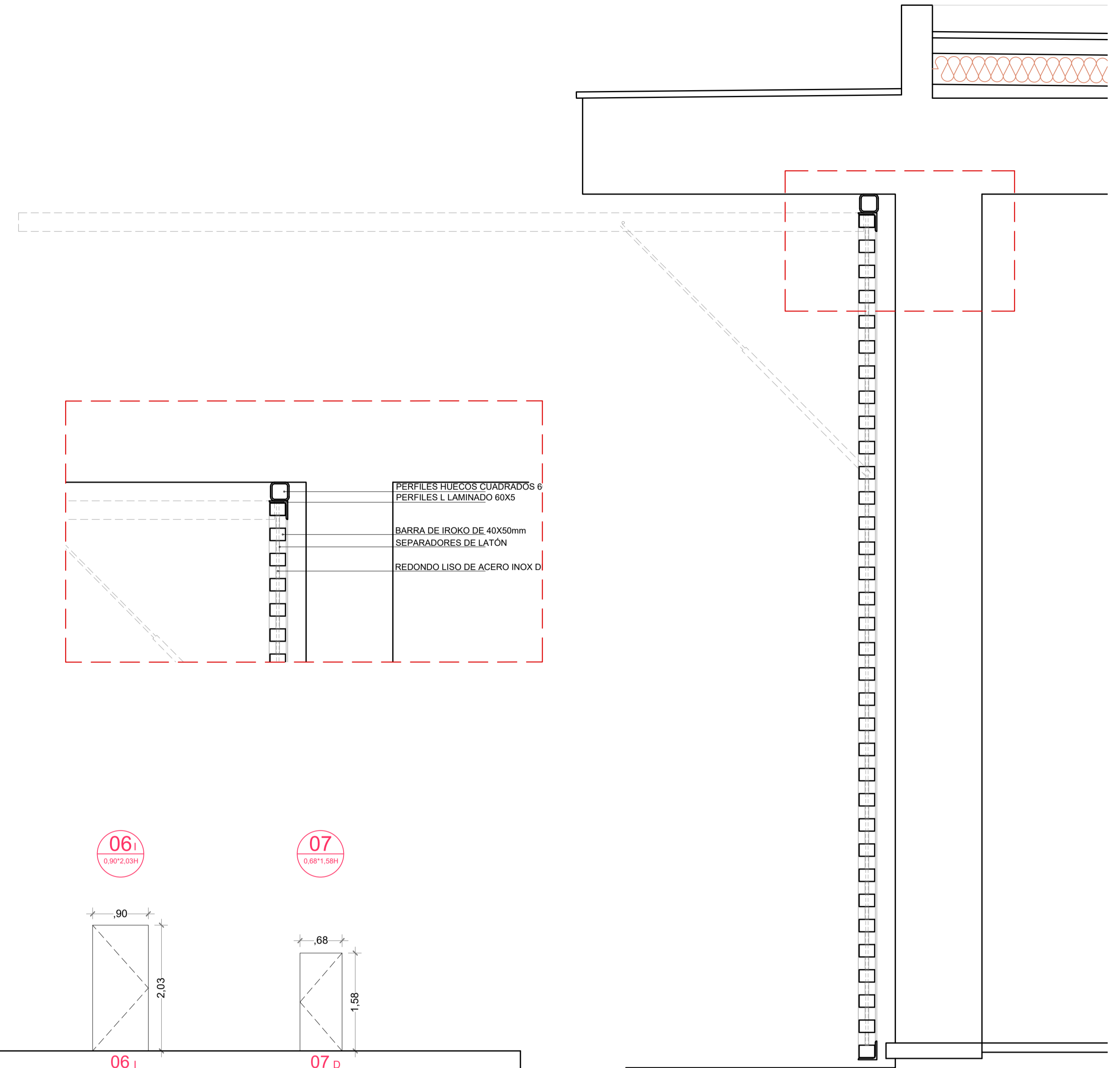
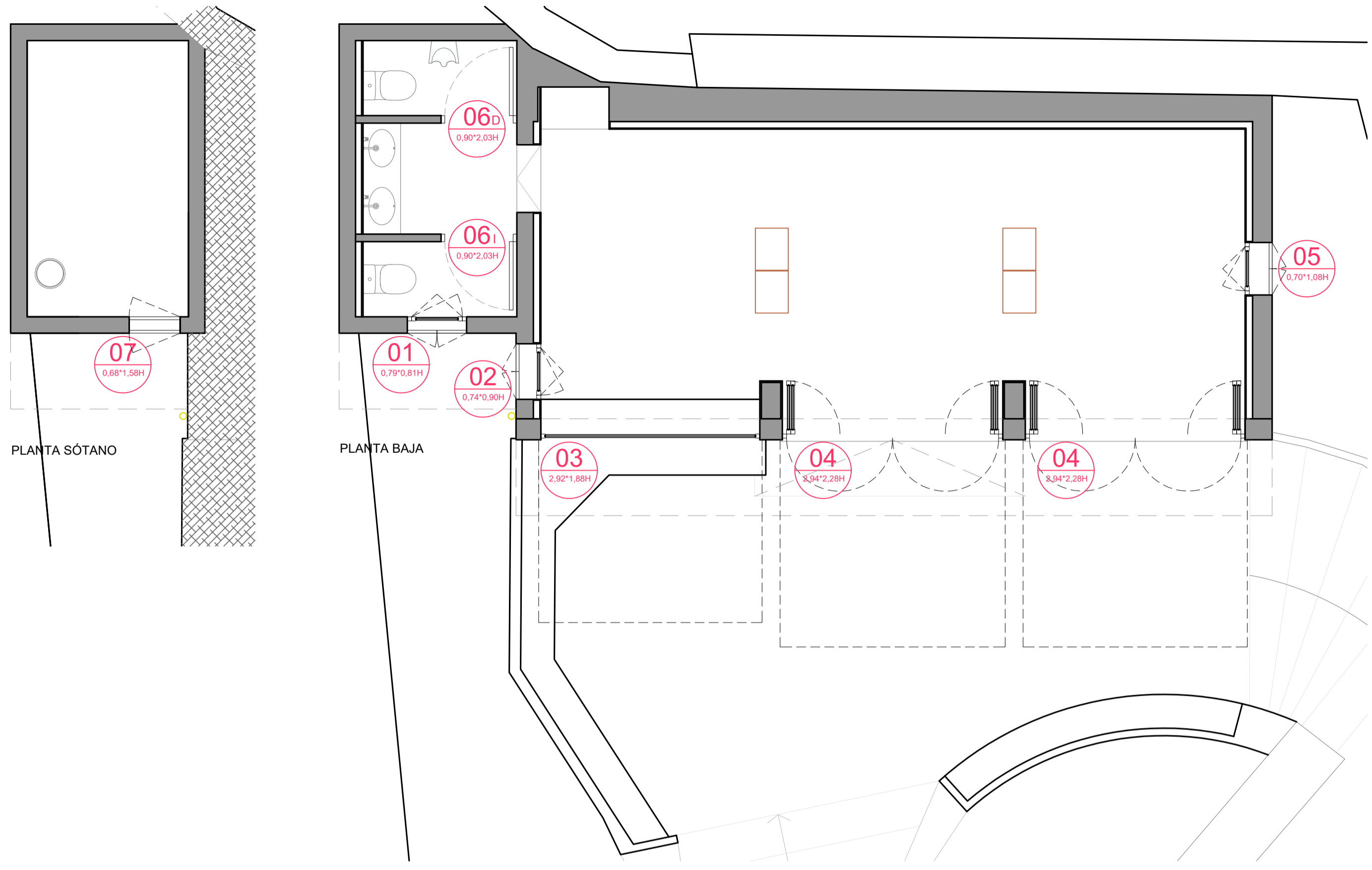
	CIRCUITO AGUA FRÍA		PUNTO SUMINISTRO SIMPLE
	CIRCUITO AGUA CALIENTE		PUNTO SUMINISTRO DOBLE
	LLAVE DE PASO		ACOMETIDA DE AGUA
	LLAVE GENERAL		CALENTADOR
	CONTADOR		BOMBA DE PRESION
	MONTAJE AGUA		COLECTOR FONTANERIA
	CIRCUITO RETORNO ACS		CIRCUITO AGUA REGENERADA

LEYENDA DE SANEAMIENTO

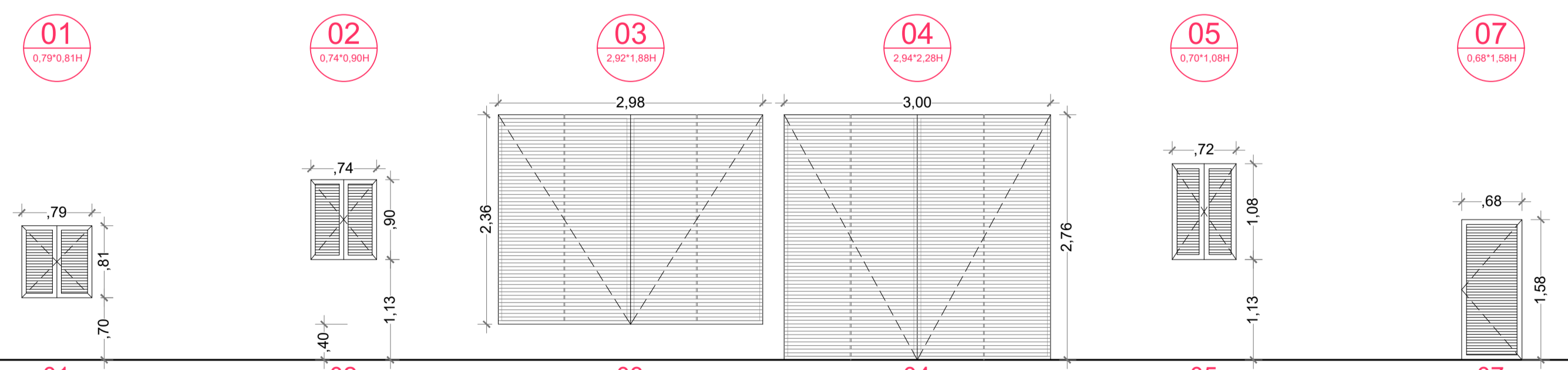
	DES. APAR. SIN SIF.		ARQUETA PASO
	DES. APAR. CON SIF.		ARQ. PIE BAJANTE
	BAJANTE		ARQ. SEPAR. GRAS.
	BOTE SIFÓNICO		ARQUETA SIFONICA
	SUMD. LOC. HÚMED.		POZO REGISTRO
	SUMID. AZOT. TRAN.		ARQ. SUMIDERO
	AGUAS PLUVIALES		AGUAS SUCIAS Y GRISES

LEYENDA DE VENTILACIÓN INTERIOR DE LA VIVIENDA

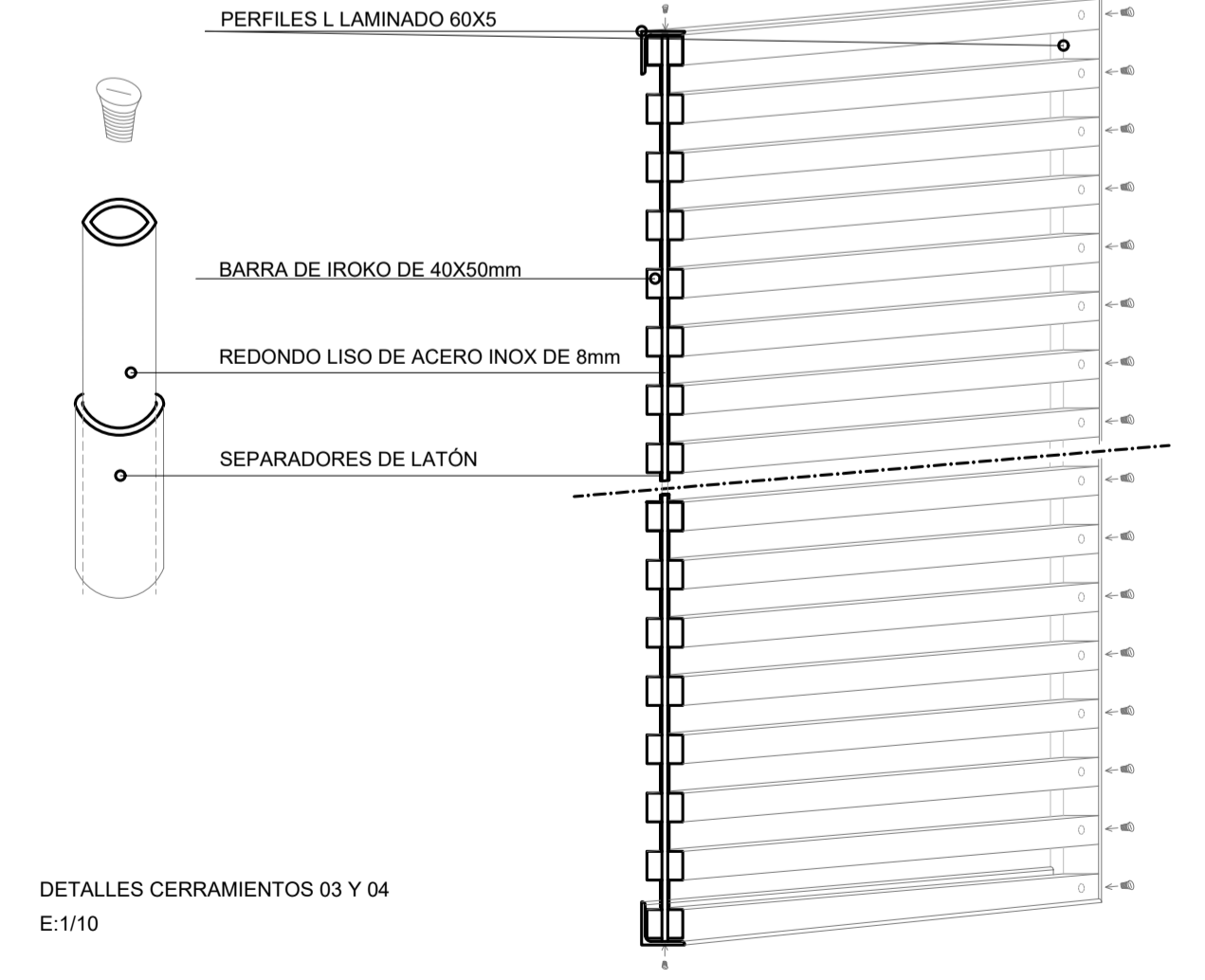
	ABERTURA DE ADMISIÓN		ABERTURA DE EXTRACCIÓN
	ABERTURA DE PASO		CONDUCTO DE EXTRACCIÓN



REFERENCIA	01	02	03	04	05	06 _D	06 _I	07 _D
TIPO	OSICLO BATIENTE	OSICLO BATIENTE	FIJO	ABATIBLE PLEGABLE	OSICLO BATIENTE	PUERTA INTERIOR ABATIBLE	PUERTA INTERIOR ABATIBLE	PUERTA INTERIOR ABATIBLE
Nº DE HOJAS	1 HOJA	1 HOJA	4 HOJAS	4 HOJAS	1 HOJA	1 HOJA (DOXA)	1 HOJA (DOXA)	1 HOJA (DOXA)
MATERIAL	CARPINTERIA DE MADERA DE PINO NORTE Doble vidrio con cámara aislada intermedia 2-3/123-2 mm	CARPINTERIA DE MADERA DE PINO NORTE Doble vidrio con cámara aislada intermedia 2-3/123-2 mm	CARPINTERIA DE MADERA DE PINO NORTE Doble vidrio con cámara aislada intermedia 2-3/123-2 mm	CARPINTERIA DE MADERA DE PINO NORTE Doble vidrio con cámara aislada intermedia 2-3/123-2 mm	CARPINTERIA DE MADERA DE PINO NORTE Doble vidrio con cámara aislada intermedia 2-3/123-2 mm	CARPINTERIA DE MADERA	CARPINTERIA DE MADERA	CARPINTERIA DE MADERA
Nº UNIDADES	1 UNIDAD	1 UNIDAD	1 UNIDAD	2 UNIDADES	1 UNIDAD	1 UNIDAD	1 UNIDAD	1 UNIDAD
Observaciones	NUEVA - ROTURA DE PUENTE TÉRMICO	NUEVA - ROTURA DE PUENTE TÉRMICO	NUEVA - ROTURA DE PUENTE TÉRMICO	NUEVA - ROTURA DE PUENTE TÉRMICO	NUEVA - ROTURA DE PUENTE TÉRMICO			



REFERENCIA	01	02	03	04	05	07
TIPO	PERSIANA MALLORQUINA	PERSIANA MALLORQUINA	CERRAMIENTO BASCULANTE SUPERIOR	CERRAMIENTO BASCULANTE SUPERIOR	PERSIANA MALLORQUINA	PERSIANA MALLORQUINA
Nº DE HOJAS	2 HOJAS	2 HOJAS	1 HOJA	1 HOJA	2 HOJAS	1 HOJA (DOXA)
MATERIAL	CARPINTERIA DE MADERA MACIZA ABETO	CARPINTERIA DE MADERA MACIZA ABETO	CERRAMIENTO CON ESTRUCTURA DE ALUMINIO LISTONES DE MADERA Y SEPARADORES DE LATÓN	CERRAMIENTO CON ESTRUCTURA DE ALUMINIO LISTONES DE MADERA Y SEPARADORES DE LATÓN	CARPINTERIA DE MADERA MACIZA ABETO	CARPINTERIA DE MADERA MACIZA ABETO
Nº UNIDADES	1 UNIDAD	1 UNIDAD	1 UNIDAD	2 UNIDADES	1 UNIDAD	1 UNIDAD
Observaciones	NUEVA - Pintura: Color RAL a elegir	NUEVA - Pintura: Color RAL a elegir	NUEVA	NUEVA	NUEVA - Pintura: Color RAL a elegir	NUEVA - Pintura: Color RAL a elegir



DETALLES CERRAMIENTOS 03 Y 04
E:1/10