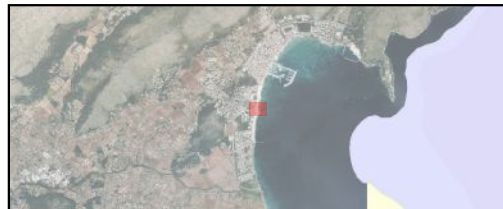


IT	Llegenda	Area
TAM-040	2 Pista volley	250,54
TAM-041	1 Dubxa	2,25
TAM-046	1 Torre SOS	8,31
TAM-106	2 Papereres	0,03
TAM-109	122 Hamaca Estandard. 58 Parasols. 20 Caixa seguretat.	962,14
TAM-112	1 Passarel·la	63,05
TAM-115	92 Hamaca Estandard. 44 Parasols. 13 Caixa seguretat	779,19
TAM-117	193 Hamaca Estandard. 92 Parasols. 312 Caixa seguretat	1663,65
TAM-118	1 Passarel·la	51,95
TAM-121	1 Passarel·la	40,12
TAM-125	1 Passarel·la	31,05
TAM-127	67 Hamaca Estandard. 32 Parasols. 11 Caixa seguretat	573,92
TAM-153	1 Cartell platja	1,5
TAM-154	1 Cartell platja	1,5
TAM-155	1 Cartell platja	1,5
TAM-156	1 Cartell platja	1,5



Tamarells 06
19 de 51
ESCALA DIN A3 1:1.000

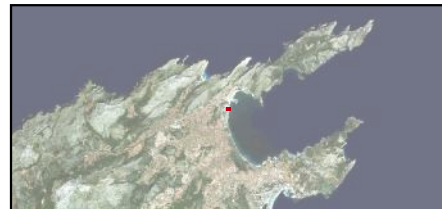
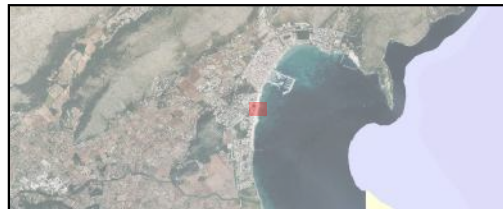
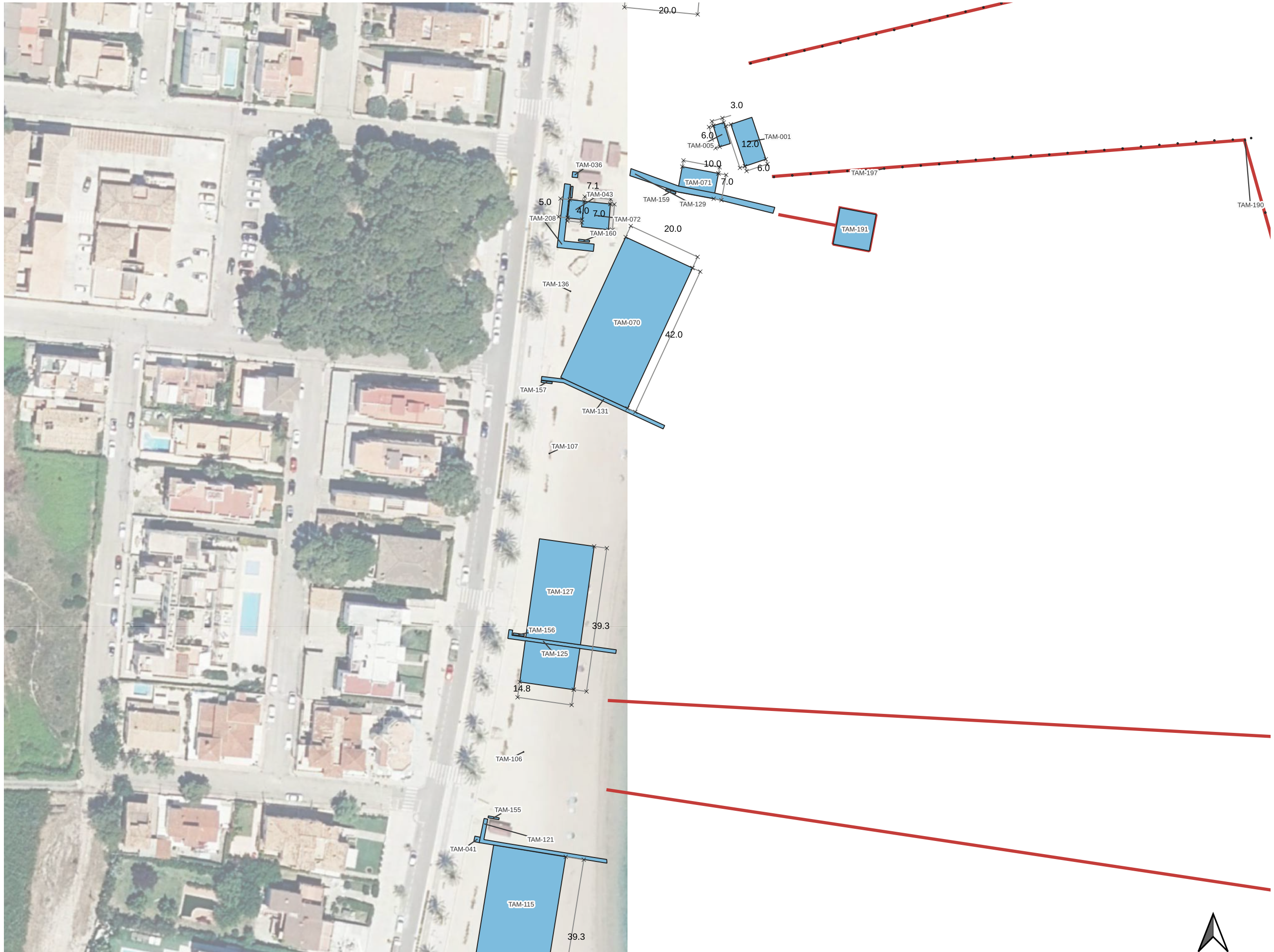
PROJECTE D'OCCUPACIÓ DEL DPMT DEL TM DE POLLENÇA PERIODE 2024-2027
ESMENES DEFICIÈNCIES
AJUNTAMENT DE POLLENÇA



Sistema de referència ETRS89 / UTM
zone 31N
EPSG:25831
Gaspar Fuster Amer - Assessor tècnic en Medi Ambient
Abril 2024



IT	Llegenda	Area
TAM-001	12 Velomars	72,06
TAM-005	1 Taula. 1 Cadira. 1 Ombracle	18,01
TAM-036	1 Dubxa	2,25
TAM-041	1 Dubxa	2,25
TAM-043	1 Quiosc bar	20
TAM-070	101 Hamaca Estandard. 48 Parasol. 24 Caixes seguretats.	840,59
TAM-071	Punt d'accessibilitat Universal. 1 Tarima. 1 Ombracle.	70,06
TAM-072	12 Taulas. 50 cadires. 1 Tarima quiosc bar. 3 Paravents.	50,53
TAM-106	2 Papereres	0,03
TAM-107	2 Papereres	0,03
TAM-115	92 Hamaca Estandard. 44 Parasols. 13 Caixa seguretats	779,19
TAM-121	1 Passarel·la	40,12
TAM-125	1 Passarel·la	31,05
TAM-127	67 Hamaca Estandard. 32 Parasols. 11 Caixa seguretats	573,92
TAM-129	1 Passarel·la	66,05
TAM-130	5 Punt recollida selectiva	1,5
TAM-131	1 Passarel·la	36
TAM-136	2 Papereres	0,03
TAM-155	1 Cartell platja	1,5
TAM-156	1 Cartell platja	1,5
TAM-157	1 Cartell platja	1,5
TAM-159	1 Cartell platja	1,5
TAM-160	1 Cartell platja	1,5
TAM-190	1 Abalissament. 26 boies	3,4
TAM-191	1 Zona bany assistit. 20 boies	99,76
TAM-197	1 Abalissament canal. 50 boies	6,54
TAM-208	1 Passarel·la joc infantil adaptat	44,96



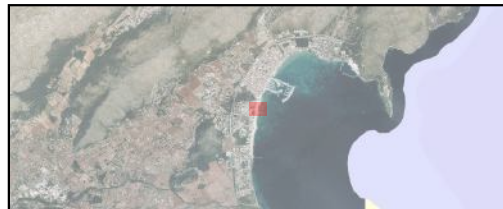
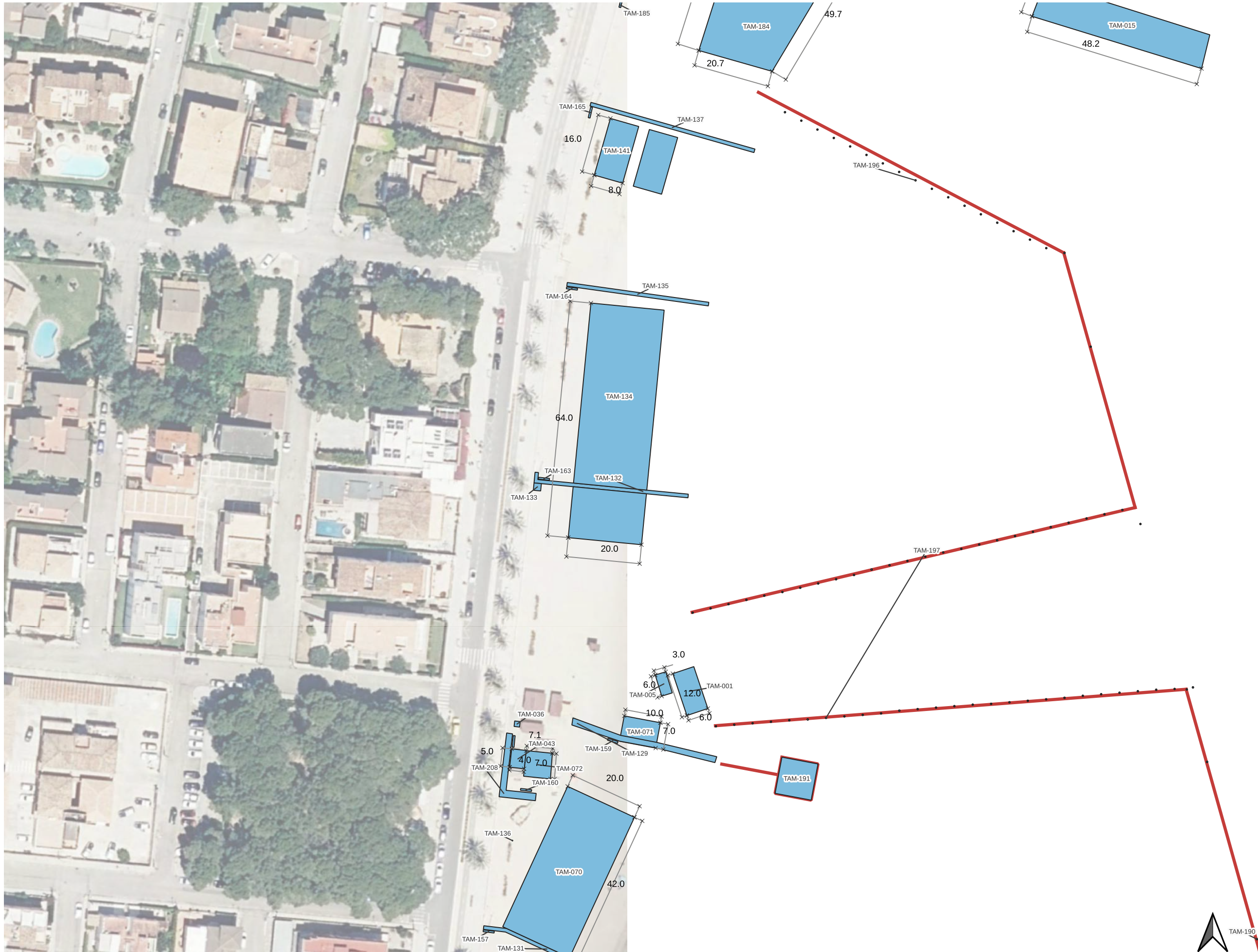
Tamarells 07
20 de 51
ESCALA DIN A3 1:1.000

PROJECTE D'OCCUPACIÓ DEL DPMT DEL TM DE POLLENÇA PERIODE 2024-2027
ESMENES DEFICIÈNCIES
AJUNTAMENT DE POLLENÇA



Sistema de referència ETRS89 / UTM
zone 31N
EPSG:25831
Gaspar Fuster Amer - Assessor tècnic en Medi Ambient
Abril 2024

IT	Llegenda	Area
TAM-001	12 Velomars	72,06
TAM-005	1 Taula. 1 Cadira. 1 Ombracle	18,01
TAM-015	6 Embarcacions a vela	456,12
TAM-036	1 Dubxa	2,25
TAM-043	1 Quiosc bar	20
TAM-070	101 Hamaca Estandard. 48 Parasol. 24 Caixes seguretat.	840,59
TAM-071	Punt d'accessibilitat Universal. 1 Tarima. 1 Ombracle.	70,06
TAM-072	12 Taulas. 50 cadires. 1 Tarima quiosc bar. 3 Paravents.	50,53
TAM-129	1 Passarel·la	66,05
TAM-130	5 Punt recollida selectiva	1,5
TAM-131	1 Passarel·la	36
TAM-132	1 Passarel·la	43,54
TAM-133	1 Dubxa	4
TAM-134	151 Hamaca Estandard. 72 Parasols. 35 Caixa seguretat	1261,06
TAM-135	1 Passarel·la	38,26
TAM-136	2 Papereres	0,03
TAM-137	1 Passarel·la	46,18
TAM-141	2 Pistes de volley	256,2
TAM-157	1 Cartell platja	1,5
TAM-159	1 Cartell platja	1,5
TAM-160	1 Cartell platja	1,5
TAM-163	1 Cartell platja	1,5
TAM-164	1 Cartell platja	1,5
TAM-165	1 Cartell platja	1,5
TAM-184	32 Embarcacions a vela. 5 Paddle Surf. 10 TDV.	1156,32
TAM-185	1 Cartell platja	1,5
TAM-190	1 Abalissament. 26 boies	3,4
TAM-191	1 Zona bany assistit. 20 boies	99,76
TAM-196	1 Abalissament canal. 17 boies	2,14
TAM-197	1 Abalissament canal. 50 boies	6,54
TAM-208	1 Passarel·la joc infantil adaptat	44,96



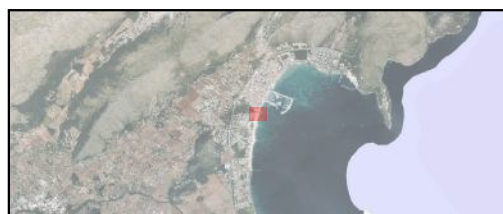
Tamarells 08
21 de 51
ESCALA DIN A3 1:1.000

PROJECTE D'OCCUPACIÓ DEL DPMT DEL TM DE POLLENÇA PERIODE 2024-2027
ESMENES DEFICIÈNCIES
AJUNTAMENT DE POLLENÇA



Sistema de referència ETRS89 / UTM
zone 31N
EPSG:25831
Gaspar Fuster Amer - Assessor tècnic en Medi Ambient
Abril 2024

IT	Llegenda	Area
TAM-002	8 Taules. 32 Cadires. 1 Tendals. 1 cartell preus 41 Total General	45,7
TAM-007	16 Kayak. 10 Paddle Surf.	113,72
TAM-014	16 estant/baguls emmagatzematge	76,56
TAM-015	6 Embarcacions a vela	456,12
TAM-019	1 Embarcació SOS	36,03
TAM-030	1 Dubxa	4
TAM-031	1 Dubxa	4
TAM-050	4 Estant. 1 Ombracle Escola de Vela	36,03
TAM-051	2 Papereres	0,03
TAM-052	1 Aparcabicicles	19,18
TAM-057	2 Papereres	0,03
TAM-064	1 Taula. 2 Cadires.4 Estant. 1 Gàbia emmagatzematge. Escola de piragüisme	36,03
TAM-134	151 Hamaca Estandar. 72 Parasols. 35 Caixa seguretat	1261,06
TAM-135	1 Passarel·la	38,26
TAM-137	1 Passarel·la	46,18
TAM-141	2 Pistes de volley	256,2
TAM-142	1 Passarel·la	10,11
TAM-164	1 Cartell platja	1,5
TAM-165	1 Cartell platja	1,5
TAM-166	1 Cartell platja	1,5
TAM-167	1 Cartell platja	1,5
TAM-168	1 Cartell platja	1,5
TAM-169	1 Cartell platja	1,5
TAM-174	1 Passarel·la	27,58
TAM-179	113 Hamaca Estandar. 54 Parasols.	949
TAM-182	1 Passael·la	49,17
TAM-184	32 Embarcacions a vela. 5 Paddle Surf. 10 TDV.	1156,32
TAM-185	1 Cartell platja	1,5
TAM-190	1 Abalissament. 26 boies	3,4
TAM-194	1 Abalissament canal. 27 boies	3,4
TAM-195	1 Abalissament canal. 27 boies	3,02
TAM-196	1 Abalissament canal. 17 boies	2,14
TAM-203	8 Taules. 32 Cadires. 4 Tendals. 1 cartell preus. 45 Total General	33,37
TAM-204	1 Embarcació SOS	8,01
TAM-210	1 Aparcabicicles	5,93



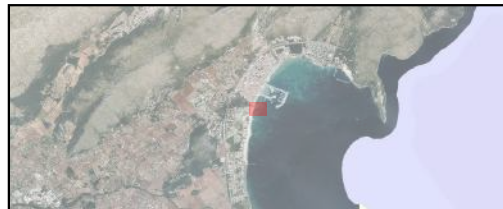
Tamarells 09
22 de 51
ESCALA DIN A3 1:1.000

PROJECTE D'OCCUPACIÓ DEL DPMT DEL TM DE POLLENÇA PERIODE 2024-2027
ESMENES DEFICIÈNCIES
AJUNTAMENT DE POLLENÇA



Sistema de referència ETRS89 / UTM
zone 31N
EPSG:25831
Gaspar Fuster Amer - Assessor tècnic en Medi Ambient
Abril 2024

IT	Llegenda	Area
TAM-002	8 Taules. 32 Cadires. 1 Tendals. 1 cartell preus 41 Total General	45,7
TAM-007	16 Kayak. 10 Paddle Surf.	113,72
TAM-014	16 estant/baguls emmagatzematge	76,56
TAM-015	6 Embarcacions a vela	456,12
TAM-019	1 Embarcació SOS	36,03
TAM-030	1 Dubxa	4
TAM-050	4 Estant. 1 Ombracle Escola de Vela	36,03
TAM-051	2 Papereres	0,03
TAM-052	1 Aparcabicicletes	19,18
TAM-057	2 Papereres	0,03
TAM-064	1 Taula. 2 Cadires. 4 Estant. 1 Gàbia emmagatzematge. Escola de priragüisme	36,03
TAM-132	1 Passarel·la	43,54
TAM-133	1 Dubxa	4
TAM-134	151 Hamaca Estandar. 72 Parasols. 35 Caixa seguretat	1261,06
TAM-135	1 Passarel·la	38,26
TAM-137	1 Passarel·la	46,18
TAM-141	2 Pistes de volley	256,2
TAM-142	1 Passarel·la	10,11
TAM-163	1 Cartell platja	1,5
TAM-164	1 Cartell platja	1,5
TAM-165	1 Cartell platja	1,5
TAM-166	1 Cartell platja	1,5
TAM-167	1 Cartell platja	1,5
TAM-168	1 Cartell platja	1,5
TAM-179	113 Hamaca Estandar. 54 Parasols.	949
TAM-182	1 Passael·la	49,17
TAM-184	32 Embarcacions a vela. 5 Paddle Surf. 10 TDV.	1156,32
TAM-185	1 Cartell platja	1,5
TAM-190	1 Abalissament. 26 boies	3,4
TAM-194	1 Abalissament canal. 27 boies	3,4
TAM-195	1 Abalissament canal. 27 boies	3,02
TAM-196	1 Abalissament canal. 17 boies	2,14
TAM-197	1 Abalissament canal. 50 boies	6,54
TAM-203	8 Taules. 32 Cadires. 4 Tendals. 1 cartell preus. 45 Total General	33,37
TAM-204	1 Embarcació SOS	8,01
TAM-210	1 Aparcabicicletes	5,93



Tamarells 10
23 de 51
ESCALA DIN A3 1:1.000

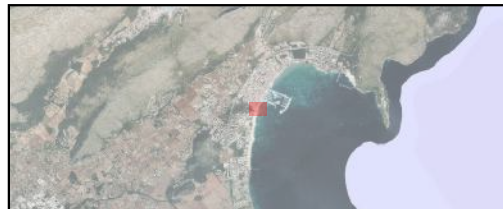
PROJECTE D'Ocupació DEL DPMT DEL TM DE POLLENÇA PERIODE 2024-2027
ESMENES DEFICIÈNCIES
AJUNTAMENT DE POLLENÇA



Sistema de referència ETRS89 / UTM
zone 31N
EPSG:25831
Gaspar Fuster Amer - Assessor tècnic en Medi Ambient
Abril 2024



IT	Llegenda	Area
TAM-002	8 Taules. 32 Cadires. 1 Tendals. 1 cartell preus 41 Total General	45,7
TAM-007	16 Kayak. 10 Paddle Surf.	113,72
TAM-014	16 estant/baguls emmagatzematge	76,56
TAM-015	6 Embarcacions a vela	456,12
TAM-019	1 Embarcació SOS	36,03
TAM-030	1 Dubxa	4
TAM-031	1 Dubxa	4
TAM-033	1 Passarel·la	18,73
TAM-050	4 Estant. 1 Ombracle Escola de Vela	36,03
TAM-051	2 Papereres	0,03
TAM-052	1 Aparcabicicletes	19,18
TAM-057	2 Papereres	0,03
TAM-064	1 Taula. 2 Cadires.4 Estant. 1 Gàbia emmagatzematge. Escola de priragüisme	36,03
TAM-137	1 Passarel·la	46,18
TAM-142	1 Passarel·la	10,11
TAM-165	1 Cartell platja	1,5
TAM-166	1 Cartell platja	1,5
TAM-167	1 Cartell platja	1,5
TAM-168	1 Cartell platja	1,5
TAM-169	1 Cartell platja	1,5
TAM-170	1 Cartell platja	1,5
TAM-174	1 Passarel·la	27,58
TAM-177	113 Hamaca Estandar. 54 Parasols.	947,4
TAM-178	1 Passarel·la	25,99
TAM-179	113 Hamaca Estandar. 54 Parasols.	949
TAM-182	1 Passarel·la	49,17
TAM-184	32 Embarcacions a vela. 5 Paddle Surf. 10 TDV.	1156,32
TAM-185	1 Cartell platja	1,5
TAM-190	1 Abalissament. 26 boies	3,4
TAM-194	1 Abalissament canal. 27 boies	3,4
TAM-195	1 Abalissament canal. 27 boies	3,02
TAM-196	1 Abalissament canal. 17 boies	2,14
TAM-203	8 Taules. 32 Cadires. 4 Tendals. 1 cartell preus. 45 Total General	33,37
TAM-204	1 Embarcació SOS	8,01
TAM-210	1 Aparcabicicletes	5,93



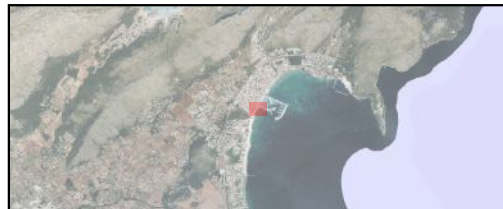
Tamarells 11
24 de 51
ESCALA DIN A3 1:1.000

PROJECTE D'OCCUPACIÓ DEL DPMT DEL TM DE POLLENÇA PERIODE 2024-2027
ESMENES DEFICIÈNCIES
AJUNTAMENT DE POLLENÇA



Sistema de referència ETRS89 / UTM
zone 31N
EPSG:25831
Gaspar Fuster Amer - Assessor tècnic en Medi Ambient
Abril 2024

IT	Llegenda	Area
TAM-031	1 Dubxa	4
TAM-033	1 Passarel·la	18,73
TAM-059	2 Papereres	0,03
TAM-065	1 Dubxa	4
TAM-168	1 Cartell platja	1,5
TAM-169	1 Cartell platja	1,5
TAM-170	1 Cartell platja	1,5
TAM-171	1 Cartell platja	1,5
TAM-172	1 Cartell platja	1,5
TAM-174	1 Passarel·la	27,58
TAM-177	113 Hamaca Estandar. 54 Parasols.	947,4
TAM-178	1 Passarel·la	25,99
TAM-179	113 Hamaca Estandar. 54 Parasols.	949
TAM-190	1 Abalissament. 26 boies	3,4
TAM-194	1 Abalissament canal. 27 boies	3,4



Tamarells 12
25 de 51
ESCALA DIN A3 1:1.000

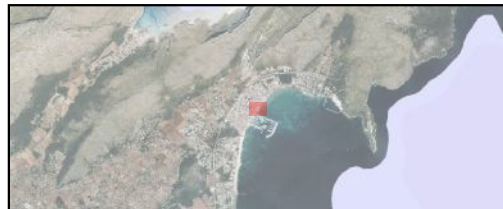
PROJECTE D'OCCUPACIÓ DEL DPMT DEL TM DE POL·LENÇA PERIODE 2024-2027
ESMENES DEFICIÈNCIES
AJUNTAMENT DE POL·LENÇA



Sistema de referència ETRS89 / UTM
zone 31N
EPSG:25831
Gaspar Fuster Amer - Assessor tècnic en Medi Ambient
Abril 2024



IT	Llegenda	Area
ALB-001	4 Expositors. 4 Total general.	17
ALB-002	5 Taules. 20 Cadires. 2 Tendals. 1 cartell preus. 28 Total General	20
ALB-003	5 Taules. 20 Cadires. 1 cartell preus. 26 Total General	20,43
ALB-004	6 Taules. 24 Cadires. 2 Tendals. 1 cartell preus. 31 Total General	25,56
ALB-005	26 Taules. 89 Cadires. 7 Tendals. 1 cartell preus. 123 Total General	127,16
ALB-006	16 Taules. 65 Cadires. 7 Tendals. 1 cartell preus. 91 Total General	72,7
ALB-007	20 Taules. 68 Cadires. 6 Fanals. 7 Tendals. 19 Jardineres. 3 Aparcabicicletes. 6 Butaques	184,28
ALB-008	16 Taules. 74 Cadires. 1 Cartells de preus. 5 Tendals. 15 Jardineres. 111 Total General	82,91
ALB-009	10 Taules. 40 Cadires. 7 Jardineres. 2 Tendals. 1 cartell preus. 60 Total General	40,6
ALB-010	12 Taules. 48 Cadires. 3 Tendals. 1 cartell preus 64 Total General	49,24
ALB-011	4 Taules. 14 Cadires. 2 Tendals. 1 cartell preus 21 Total General	23,65
ALB-018	10 Taules. 40 Cadires. 3 Tendals. 1 cartell preus 54 Total General	39,03
ALB-020	8 Taules. 34 Cadires. 3 Tendals. 1 cartell preus 46 Total General	33,44
ALB-021	12 Taules. 48 Cadires. 1 Cartells de preus. 2 Fanals. 5 Tendals. 68 Total General	49,68
ALB-024	8 Taules. 32 Cadires. 4 Tendals. 1 cartell preus 45 Total General	35,23
ALB-026	3 Expositors. 1 Para-sols. 3 Jardineres. 7 Total general.	9,88
ALB-030	10 Taules. 38 Cadires. 3 Tendals. 1 cartell preus 32 Total General	38,09
ALB-036	1 Dutxa	2,25
ALB-037	1 Passarel·la	9,76
ALB-054	4 Expositors. 4 Total General	16,2
ALB-058	1 Passarel·la	30,27
ALB-062	1 Passarel·la	24,34
ALB-065	1 Cartell platja	1,5
ALB-066	1 Cartell platja	1,5
ALB-067	1 Cartell platja	1,5
ALB-068	1 Cartell platja	1,5
ALB-076	2 Papereres	258,89
ALB-077	4 Expositors. 4 Total General	15,75
ALB-084	1 Abalissament. 26 boies.	3,27
ALB-088	3 Aparcabicicletes	22,76
ALB-089	3 Aparcabicicletes	22,76
ALB-092	8 Taules. 29 Cadires. 3 Para-sols. 1 cartell preus 41 Total General	29,04
ALB-094	3 Expositors. 1 Tendals. 4 Total General	6,07



Albercuix 01
26 de 51
ESCALA DIN A3 1:1.000

PROJECTE D'OCCUPACIÓ DEL DPMT DEL TM DE POLLENÇA PERIODE 2024-2027
ESMENES DEFICIÈNCIES
AJUNTAMENT DE POLLENÇA



Sistema de referència ETRS89 / UTM
zone 31N
EPSG:25831
Gaspar Fuster Amer - Assessor tècnic en Medi Ambient
Abril 2024



IT	Llegenda	Area
ALB-001	4 Expositors. 4 Total general.	17
ALB-004	6 Taules. 24 Cadires. 2 Tendals. 1 cartell preus. 31 Total General	25,56
ALB-005	26 Taules. 89 Cadires. 7 Tendals. 1 cartell preus. 123 Total General	127,16
ALB-006	16 Taules. 65 Cadires. 7 Tendals. 1 cartell preus. 91 Total General	72,7
ALB-007	20 Taules. 68 Cadires. 6 Fanals. 7 Tendals. 19 Jardineres. 3 Aparcabicicletes. 6 Butaques	184,28
ALB-008	16 Taules. 74 Cadires. 1 Cartells de preus. 5 Tendals. 15 Jardineres. 111 Total General	82,91
ALB-009	10 Taules. 40 Cadires. 7 Jardineres. 2 Tendals. 1 cartell preus. 60 Total General	40,6
ALB-010	12 Taules. 48 Cadires. 3 Tendals. 1 cartell preus 64 Total General	49,24
ALB-011	4 Taules. 14 Cadires. 2 Tendals. 1 cartell preus 21 Total General	23,65
ALB-012	8 Taules. 32 Cadires. 4 Tendals. 1 cartell preus 45 Total General	35,95
ALB-013	24 Taules. 96 Cadires. 8 Tendals. 1 cartell preus. 128 Total General	122,26
ALB-014	3 Expositors. 3 Total General	11,81
ALB-018	10 Taules. 40 Cadires. 3 Tendals. 1 cartell preus 54 Total General	39,03
ALB-020	8 Taules. 34 Cadires. 3 Tendals. 1 cartell preus 46 Total General	33,44
ALB-021	12 Taules. 48 Cadires. 1 Cartells de preus. 2 Fanals. 5 Tendals. 68 Total General	49,68
ALB-024	8 Taules. 32 Cadires. 4 Tendals. 1 cartell preus 45 Total General	35,23
ALB-025	4 Expositors. 1 Tendal. 5 Total general.	12,9
ALB-026	3 Expositors. 1 Para-sols. 3 Jardineres. 7 Total general.	9,88
ALB-028	1 Dubxa	2,25
ALB-031	3 Expositors. 1 Tendals. 4 Total General	12,16
ALB-032	82 Hamaca Sup. 41 Parasols Sup. 20 Caixa seguretat.	486,17
ALB-036	1 Dubxa	2,25
ALB-037	1 Passarel·la	9,76
ALB-038	1 Cartell platja	0,24
ALB-049	1 Passarel·la	26,63
ALB-054	4 Expositors. 4 Total General	16,2
ALB-057	1 Cartell platja	1,5
ALB-058	1 Passarel·la	30,27
ALB-062	1 Passarel·la	24,34
ALB-064	1 Cartell platja	1,5
ALB-065	1 Cartell platja	1,5
ALB-066	1 Cartell platja	1,5
ALB-067	1 Cartell platja	1,5
ALB-068	1 Cartell platja	1,5
ALB-069	1 Cartell platja	1,5
ALB-076	2 Papereres	258,89
ALB-077	4 Expositors. 4 Total General	15,75
ALB-084	1 Abalissament. 26 boies.	3,27
ALB-094	3 Expositors. 1 Tendals. 4 Total General	6,07

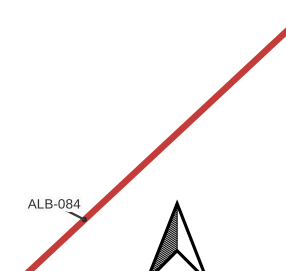


Albercuix 02
27 de 51
ESCALA DIN A3 1:1.000

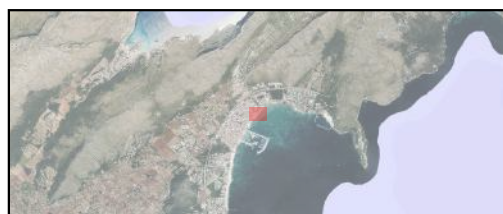
PROJECTE D'OCCUPACIÓ DEL DPMT DEL TM DE POLLENÇA PERIODE 2024-2027
ESMENES DEFICIÈNCIES
AJUNTAMENT DE POLLENÇA



Sistema de referència ETRS89 / UTM
zone 31N
EPSG:25831
Gaspar Fuster Amer - Assessor tècnic en Medi Ambient
Abril 2024



IT	Llegenda	Area
ALB-001	4 Expositors. 4 Total general.	17
ALB-010	12 Taules. 48 Cadires. 3 Tendals. 1 cartell preus 64 Total General	49,24
ALB-011	4 Taules. 14 Cadires. 2 Tendals. 1 cartell preus 21 Total General	23,65
ALB-012	8 Taules. 32 Cadires. 4 Tendals. 1 cartell preus 45 Total General	35,95
ALB-013	24 Taules. 96 Cadires. 8 Tendals. 1 cartell preus. 128 Total General	122,26
ALB-014	3 Expositors. 3 Total General	11,81
ALB-015	8 Velomars. 1 Ombracle. 1 Cartell preus.	51,58
ALB-019	78 Hamaca Sup. 37 Parasols Sup. 37 Caixa seguretat.	300,38
ALB-022	1 Torre SOS	9,01
ALB-025	4 Expositors. 1 Tendal. 5 Total general.	12,9
ALB-027	4 Expositors. 4 Jardineres. 1 Tarima. 9 Total general.	8,01
ALB-028	1 Dubxa	2,25
ALB-031	3 Expositors. 1 Tendals. 4 Total General	12,16
ALB-032	82 Hamaca Sup. 41 Parasols Sup. 20 Caixa seguretat.	486,17
ALB-033	1 Dubxa	4
ALB-035	1 Passarel·la	46,74
ALB-038	1 Cartell platja	0,24
ALB-039	1 Cartell platja	1,5
ALB-049	1 Passarel·la	26,63
ALB-054	4 Expositors. 4 Total General	16,2
ALB-057	1 Cartell platja	1,5
ALB-064	1 Cartell platja	1,5
ALB-069	1 Cartell platja	1,5
ALB-071	1 Taula. 2 Cadires. 1 Ombracle. 1 bagul. 1 Cartell preus	6,19
ALB-077	4 Expositors. 4 Total General	15,75
ALB-084	1 Abalissament. 26 boies.	3,27
ALB-086	1 Abalissament canal. 20 boies	0,6
ALB-094	3 Expositors. 1 Tendals. 4 Total General	6,07

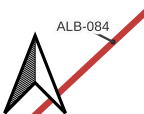


Albercuix 03
28 de 51
ESCALA DIN A3 1:1.000

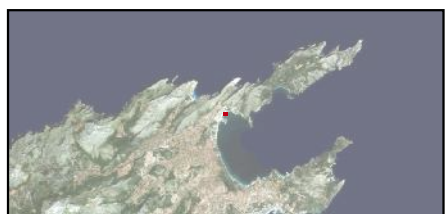
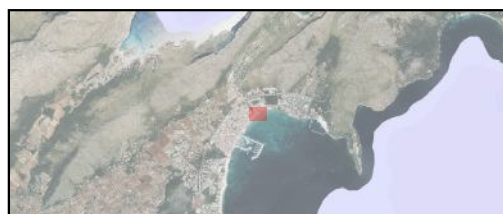
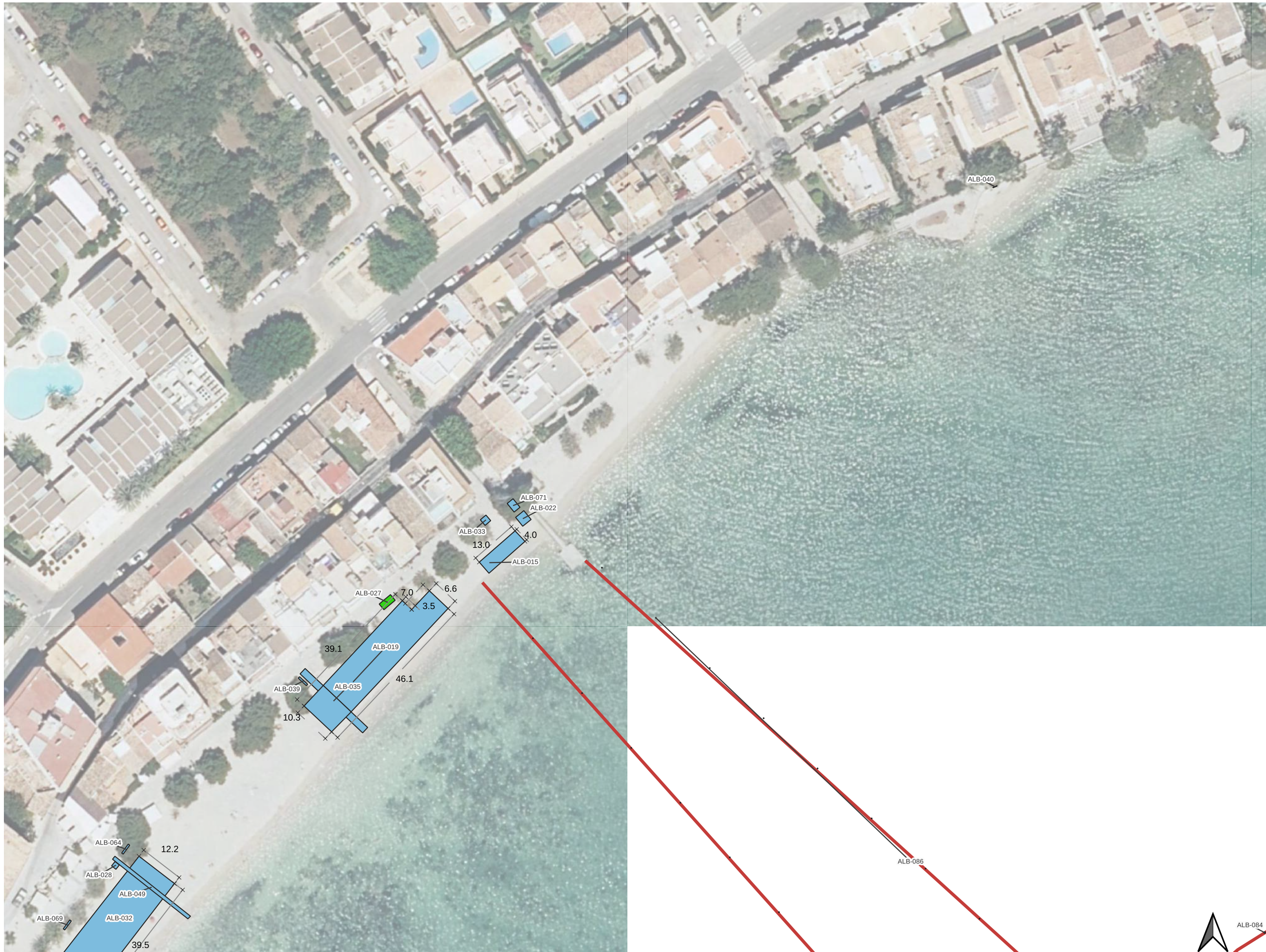
PROJECTE D'OCCUPACIÓ DEL DPMT DEL TM DE POL·LENÇA PERIODE 2024-2027
ESMENES DEFICIÈNCIES
AJUNTAMENT DE POL·LENÇA



Sistema de referència ETRS89 / UTM
zone 31N
EPSG:25831
Gaspar Fuster Amer - Assessor tècnic en Medi Ambient
Abril 2024



IT	Llegenda	Area
ALB-015	8 Velomars. 1 Ombracle. 1 Cartell preus.	51,58
ALB-019	78 Hamaca Sup. 37 Parasols Sup. 37 Caixa seguretat.	300,38
ALB-022	1 Torre SOS	9,01
ALB-027	4 Expositors. 4 Jardineres. 1 Tarima. 9 Total general.	8,01
ALB-028	1 Dubxa	2,25
ALB-032	82 Hamaca Sup. 41 Parasols Sup. 20 Caixa seguretat.	486,17
ALB-033	1 Dubxa	4
ALB-035	1 Passarel·la	46,74
ALB-039	1 Cartell platja	1,5
ALB-040	1 Cartell platja	0,12
ALB-049	1 Passarel·la	26,63
ALB-064	1 Cartell platja	1,5
ALB-069	1 Cartell platja	1,5
ALB-071	1 Taula. 2 Cadires. 1 Ombracle. 1 bagul. 1 Cartell preus	6,19
ALB-084	1 Abalissament. 26 boies.	3,27
ALB-086	1 Abalissament canal. 20 boies	0,6



Albercuix 04
29 de 51
ESCALA DIN A3 1:1.000

PROJECTE D'Ocupació DEL DPMT DEL TM DE POL·LENÇA PERIODE 2024-2027
ESMENES DEFICIÈNCIES
AJUNTAMENT DE POL·LENÇA



Sistema de referència ETRS89 / UTM
zone 31N
EPSG:25831
Gaspar Fuster Amer - Assessor tècnic en Medi Ambient
Abril 2024

