



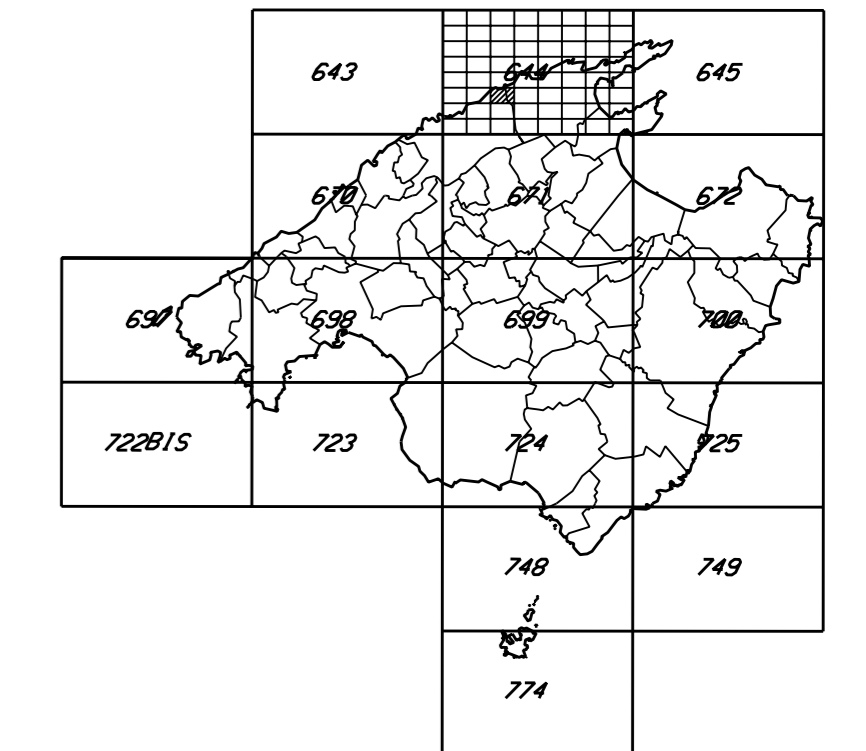
GOVERN BALEAR
CONSELLERIA D'OBRES PÚBLIQUES I ORDENACIÓ DEL TERRITORI
GABINET TÈCNIC - SECCIÓ DE CARTOGRAFIA

MAPA TOPOGRÀFIC BALEAR 1:5.000

RAFALS D'ARIANT

644-3-6

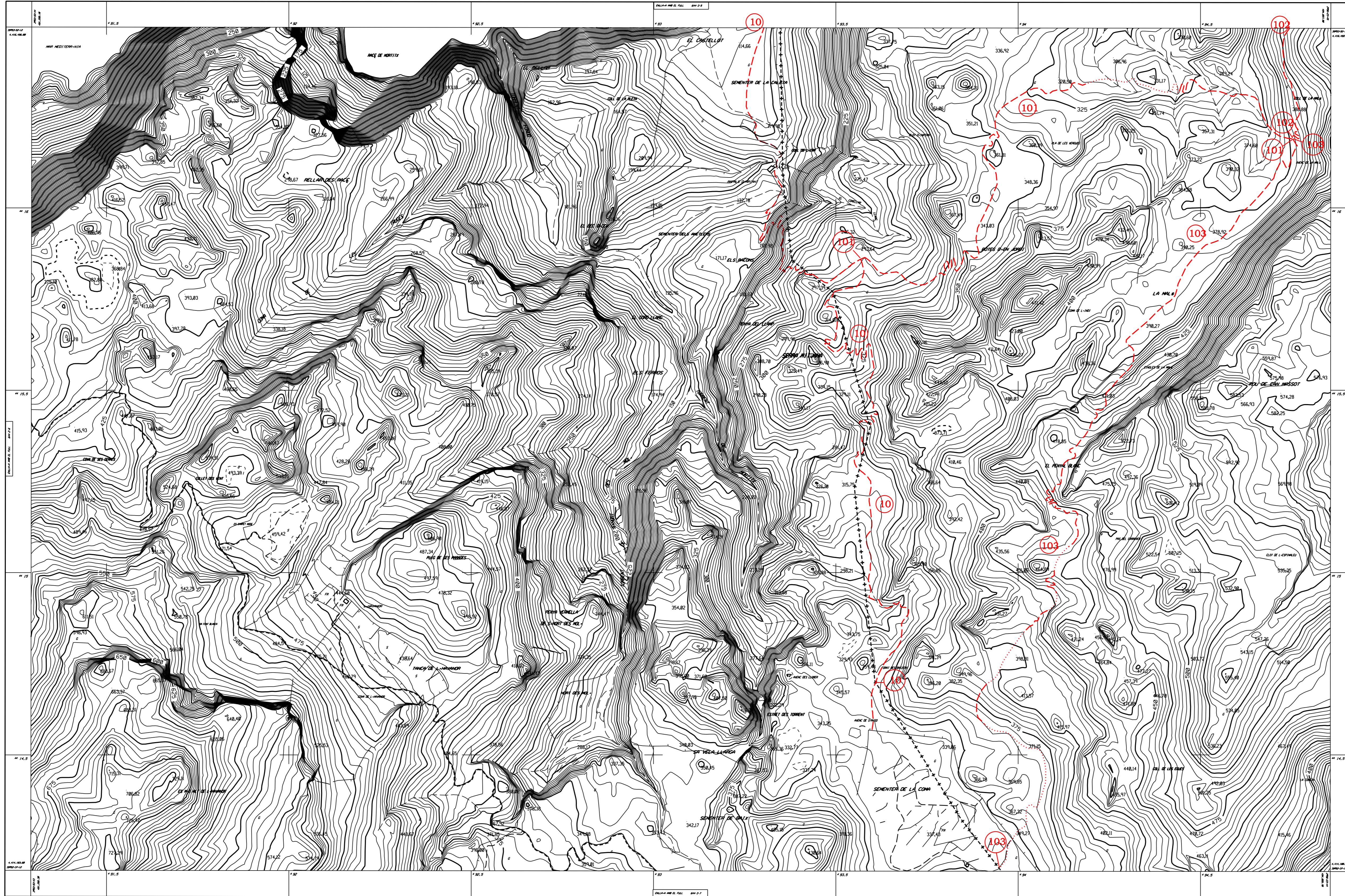
MALLORCA F.M.T.N. 1:50.000 / STRATIGÈ DEL PAIS 1:50.000



644-3-6

RAFALS D'ARIANT

MALLORCA

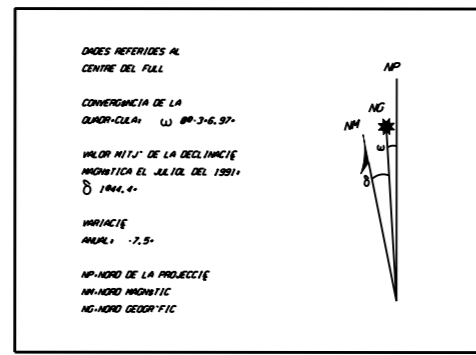


Símbols convencionals

- +—+— LÍNYA MUNICIPAL
- 50— CORRE DE NIVELL: MÈTRIC
- 145— CORRE DE DENIVEL·LACIÓ: INTERMEDIA, COTA ALTERNATIVA
- ▲ ▲ ▲ PUNTS DE PRIMER ORDRE, D'ORDRE INFERIOR
- △ △ △ PUNTS D'INDETERMINACIÓ: PLAN DE TERRE MUNICIPAL
- ○ ○ LÍNYA DE COSTA: PALLS FORESTAL
- ○ ○ ESTANYS NATURAL, ARTIFICIAL, EMBOSSAMENT
- +— CANAL
- +— CANAL EN CONSTRUCCIÓ
- +— ADUCCIÓ: ENGRUA, MÈTRIC
- +— FONT: SECÀ
- +— S'ALINA: PISCINA
- +— PISCINA: ASSECADOR
- +— PLANTER: DE S'ORNI FINE, DE S'ORNI GROSS
- +— CANALS: DE L'AGUA
- +— AUTOPISTA: AUTÒNOM
- +— AUTOPISTA: AUTÒNOM EN CONSTRUCCIÓ
- +— CARRETERA: COMUNAL, LOCAL, PARTICULAR O PISTA
- +— CARRETERA EN CONSTRUCCIÓ: PEL PORT
- +— CAMI, CAMINOT
- +— FERROVIARI: DE VIA ESTRETA
- +— PUNT: TÀLER
- +— LÍNYA ELÈCTRIQUA: D'ALTA TENSIÓ, DE MITJANA TENSIÓ
- +— EDIFICI PÚBLIC O S'ENDESA: PRIVAT
- +— EDIFICI EN CONSTRUCCIÓ: EN FASES: CANAL
- +— CANAL: TÀLER
- +— PARET: TÍPICA, MUR
- +— FULCRUM: HOMER
- +— S'IGNAL: LOCAL, PÀRQ. BALEAR
- +— MÈT.: VENTENAT
- +— TÀNER ELÈCTRIC: PAL. ELÈCTRIC
- +— CANONADA: CANONADA SUBTERRÀNIA
- +— ESCALERA: ESPISSE, MELL
- +— PLANJA: DE SELECCIONACIÓ: TRANSFORMADOR
- +— DISTRIBUCCIÓ: ESTACIÓ DE BOMBEJ
- +— PÀRQ. AUTOMÒBIL: COT. D'OBRA
- +— PÈRIMETRE: CANONADA, ENDESA
- +— PÀRQ. AUTOMÒBIL: ZONA ESPORTIVA
- +— MARE: AILLAT, BOSC: PALMERES
- +— TÀNER DE RESERVA: PERIMETRE DE CÀSTIU

Coordenades dels punts de cada línia

NOVA



ESCALA 1:5.000

0 10 20 30 40 50

PROJECCIÓ: UTM. SISTEMA: TRANSVERSAL MERCATOR. FUS 31.
EQUIDISTÀNCIA DE LES LÍNYES DE NIVELL: 5 M. COTES: MÈTRES: 25 M.
DATA DE VELA: 1987 (88)

EL·LIPSOIDE: INTERNATIONAL. DATUM: POTOSI. LONGITUDS REFERIDES AL MERIDIJ DE GREENWICH.
PROJECCIÓ: UNIVERSAL TRANSVERSAL MERCATOR. FUS 31.
EQUIDISTÀNCIA DE LES LÍNYES DE NIVELL: 5 M. COTES: MÈTRES: 25 M.
DATA DE VELA: 1987 (88)

Municipis

ESCALA: POLLENÇA