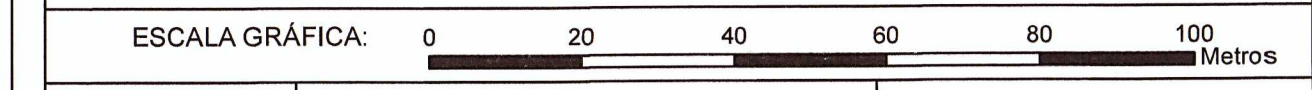


DEMARCACIÓN DE COSTAS EN ILLES BALEARS

DESLINDE DE LOS BIENES DE DOMINIO PÚBLICO MARÍTIMO-TERRESTRE DEL TÉRMINO MUNICIPAL DE POLLENÇA TRAMO SUR. ISLA DE MALLORCA (ILLES BALEARS)

Descripción del plano: LEY 22/1988, 28 DE JULIO, DE COSTAS



PLANO Nº: 1 HOJA Nº: 15/24 ESCALA: 1/1.000

FECHA: 30 DE AGOSTO DE 2021
Examinado y conforme:
LA JEFA DE LA DEMARCACIÓN DE COSTAS EN ILLES BALEARS
Fdo. Almudena Domínguez Garcés
TITULADO SUPERIOR
INGENIERO DE CAMINOS, CAÑALES Y PUERTOS
Pdo. Fernando Rubén Palacios Velarde
Ej. DL-108-Baleares, hoja 15 de fecha 19 de junio de 2016, O.M.: 19-02-18

INFORMACIÓN CARTOGRÁFICA
SISTEMA DE REFERENCIA GEODÉSICO ETRS89
PROYECCIÓN U.T.M. ELIPSOIDE GR80 - HUSO 31.
ALTITUDES REFERIDAS AL NIVEL MEDIO DEL MAR EN MALLORCA
COORDENADAS U.T.M. EN LAS ESQUINAS DE LA HOJA.
VUELO FOTOGRAMÉTRICO REALIZADO EN SEPTIEMBRE DE 2017
CARTOGRAFÍA ELABORADA EN NOVIEMBRE DE 2018



SIGNOS CONVENCIONALES PARTICULARES
— LÍNEA DE AGUA
— LÍMITE DE DESLINDE DE LA ZONA DOMINIO PÚBLICO
— LÍMITE DE RIBERA DE MAR
— LÍMITE DE SERVIDUMBRE DE TRÁNSITO
— LÍMITE DE SERVIDUMBRE DE PROTECCIÓN
— LÍMITE DE LA Z.M.T. ANTERIOR A LA LEY 22/1988

COORDENADAS DE LOS VÉRTICES

VÉRTICES DESLINDE D.P.M.-T.			VÉRTICES DE RIBERA DE MAR		
Nº	X	Y	Nº_ribera	X	Y
111	506793.308	4416806.486	R-35	506815.515	4416817.081
112	506814.408	4416806.875	R-36	506817.432	4416806.663
113	506771.458	4416802.875	R-37	506827.197	4416883.041
114	506758.308	4416888.156	R-38	506831.846	4416880.454
115	506720.109	4416899.256	R-39	506840.134	4416898.796
116	506705.109	4416897.292	R-40	506820.786	4416914.933
117	506681.959	4416882.556	R-41	506820.280	4416913.370
118	506658.020	4416892.636	R-42	506815.997	4416915.088
119	506605.351	4416896.456	R-43	506796.590	4416917.870
120	506582.791	4416893.156	R-44	506775.900	4416922.300
120A	506560.431	4416888.486	R-45	506775.671	4416921.101
120B	506555.179	4416899.361	R-46	506771.516	4416922.772
121	506572.994	4416901.353	R-47	506772.994	4416924.914
121A	506583.391	4416903.556	R-48	506762.047	4416923.251
122	506605.771	4416914.746	R-49	506757.567	4416922.696
123	506614.351	4416935.916	R-50	506753.299	4416921.055
124	506630.990	4416943.115	R-51	506748.000	4416917.095
125	506674.513	4416948.621	R-52	506745.143	4416911.297
126	506689.335	4416963.719	R-53	506740.224	4416905.480
127	506628.791	4417003.075	R-54	506734.509	4416903.496
128	506624.481	4417020.455	R-55	506731.587	4416905.344
129	506621.878	4417037.254	R-56	506731.093	4416909.550
130	506609.021	4417043.374	R-57	506731.040	4416914.440
131	506620.753	4417081.615	R-58	506729.578	4416918.956
132	506617.711	4417092.497	R-59	506727.406	4416920.091
133	506596.552	4417154.903	R-60	506724.489	4416920.815
134	506579.193	4417204.823	R-61	506721.305	4416920.501
135	506587.392	4417207.322	R-62	506717.326	4416919.251
136	506503.934	4417156.901	R-63	506713.466	4416916.582
137A	506622.455	4417099.740	R-64	506708.820	4416914.713
138	506622.273	4417105.782	R-65	506706.331	4416911.718
139	506687.942	4417037.028	R-66	506700.990	4416916.750
140	506689.650	4417062.754	R-67	506697.679	4416904.290
141	506726.560	4417060.734	R-68	506695.800	4416908.650
142	506741.190	4417040.804	R-69	506695.042	4416922.742
143	506767.778	4417029.834	R-70	506694.210	4416904.060
144	506785.009	4417043.954	R-71	506687.811	4416904.043
145	506795.559	4417041.754	R-72	506681.082	4416906.435
146	506825.958	4417046.053	R-73	506674.412	4416919.881
147	506824.538	4417027.154	R-74	506672.665	4417080.598
148	506793.438	4416973.914	R-75	506669.084	4417080.387
148A	506785.178	4416958.750	R-76	506637.999	4417067.408
149	506784.700	4416957.872	R-77	506634.215	4417055.981
150	506827.358	4416932.472	R-78	506635.062	4417043.896
151	506836.059	4416947.078	R-79	506700.565	4417030.879
152	506833.353	4416948.688	R-80	506715.531	4417013.993
153	506941.440	4416962.281	R-81	506725.299	4417012.590
154	506861.158	4416995.544	R-82	506736.240	4417007.578
155	506865.738	4417003.224	R-83	506744.799	4417002.709
156	506873.718	4417015.974	R-84	506753.985	4416997.788
157	506878.688	4417021.343	R-85	506756.143	4416993.112
158	506912.397	4417078.233	R-86	506755.684	4416988.249
159	506861.727	4417167.241	R-87	506751.589	4416984.548
160	506859.337	4417179.551	R-88	506751.456	4416978.128
161	506898.307	4417248.950	R-89	506760.285	4416976.460
162	507008.307	4417287.900	R-90	506772.160	4416966.083
163	507016.307	4417285.100	R-91	506827.358	4416932.472
164	507016.307	4417290.549	R-92	506846.888	4416930.626



506306.5 506406.5 506506.5 506606.5 506706.5 506806.5 506906.5 507006.5